



Wissensdatenbank > Versand und Steuern > Wie kann ich die Versandkosten nach Regionen (verschiedene Staaten in einem Land) einrichten?

## Wie kann ich die Versandkosten nach Regionen (verschiedene Staaten in einem Land) einrichten?

Elenor A. - 2021-12-08 - Versand und Steuern

Die folgenden Informationen zeigen, wie Sie "Versandmethoden" als einzelnes Land/Region hinzufügen können.

1. Öffnen Sie Ihren Shop in ShopFactory -> klicken Sie auf die Dropdown-Schaltfläche Central -> Shipping Charges
2. Wählen Sie "Eigene Versandgebühren eingeben" und wählen Sie die Versandart, für die diese Preise gelten sollen.
3. Klicken Sie auf die Option Hinzufügen (+), um neue Versandmethoden hinzuzufügen.

\*\*Sie müssen diese Schritte für jede Methode (Staat/Region), die Sie definieren möchten, wiederholen.

In diesem Beispiel habe ich Australien verwendet und für jeden Staat, in den ich versende, unterschiedliche Versandgebühren festgelegt.

Es gibt 7 Bundesstaaten in Australien, also habe ich 7 Versandmethoden hinzugefügt

In meinem Beispiel ist Victoria der Staat (in dem sich der Shop befindet und der in den Händler-Kontaktdateien als Staat definiert ist)

4. Klicken Sie auf die Schaltfläche Hinzufügen (+).

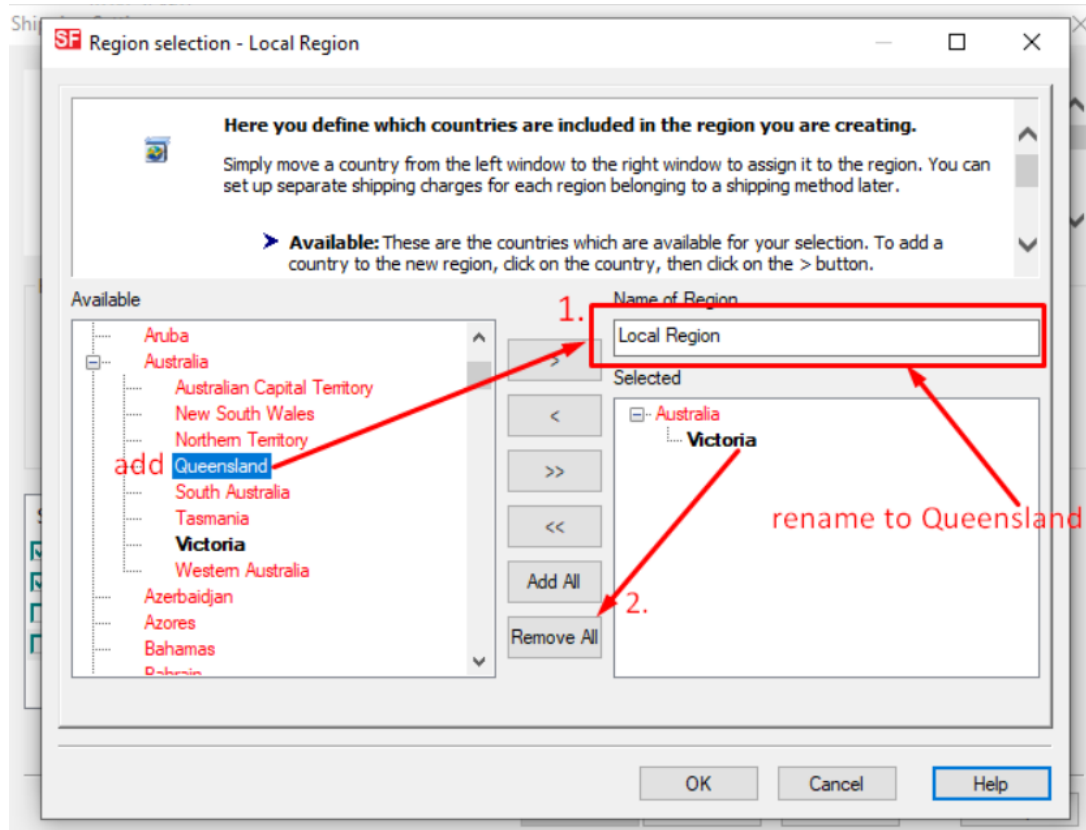
Fügen Sie in dem daraufhin angezeigten Popup-Fenster die erste Methode hinzu. Als Beispiel habe ich "Queensland" hinzugefügt, dann klicken Sie auf Ok.

Dadurch wird Queensland als Versandart hinzugefügt. Klicken Sie auf das Feld daneben, um die Details zu bearbeiten (Region, in der diese Methode gilt).

6. Deaktivieren Sie auf dem Bildschirm unten das Kontrollkästchen "Rest der Welt", da diese Methode nur für Queensland gilt, klicken Sie dann auf "Lokale Region" (Zeile hervorgehoben) und klicken Sie auf die Schaltfläche "Bearbeiten" (oder doppelklicken Sie zum Bearbeiten auf den Namen der Versandmethode).

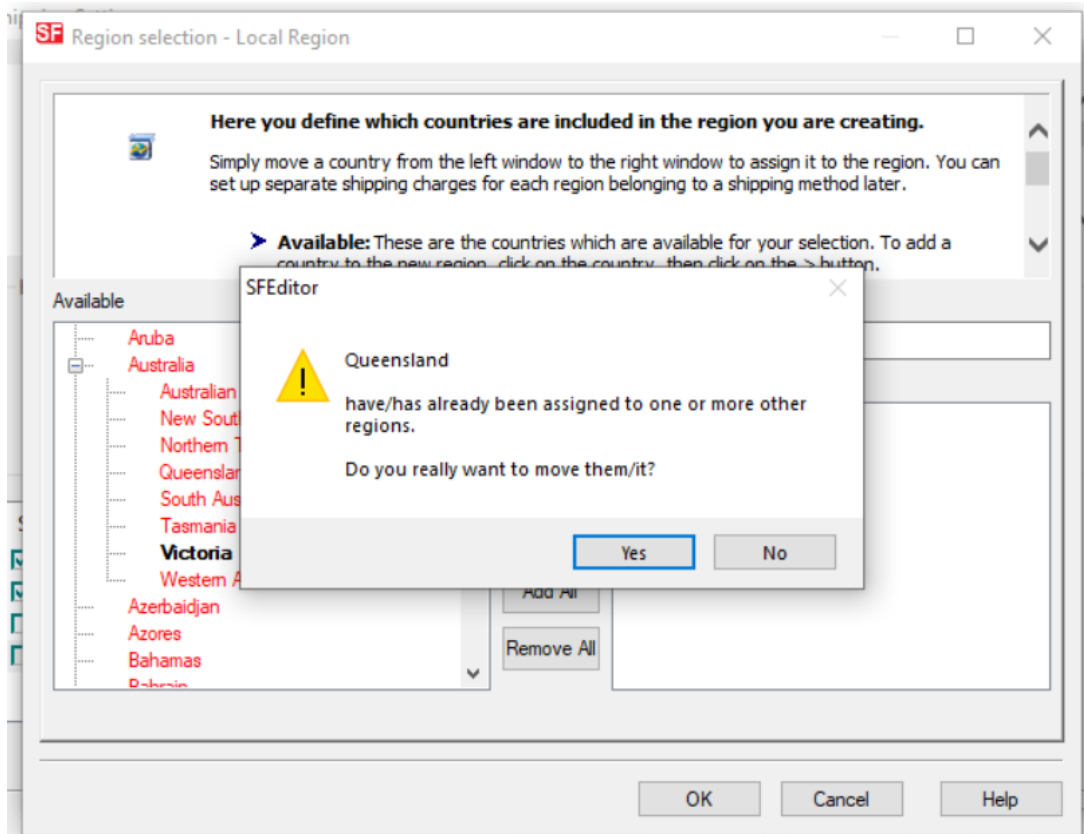


7. Das folgende Fenster wird angezeigt, in dem Sie die Regionsliste so bearbeiten können, dass sie nur Queensland enthält



Fügen Sie dem Namen der Region etwas hinzu, das die Region beschreibt (z. B. Queensland Local) -> Klicken Sie auf die Schaltfläche "Alle entfernen", um die lokale Region aus der ausgewählten Liste zu entfernen (d. h. in diesem Fall Victoria), und klicken Sie dann in der verfügbaren Liste (linke Spalte) auf Queensland unter Australien, und klicken Sie dann auf die Schaltfläche >, um sie der "Ausgewählten Liste" hinzuzufügen.

Eine Warnung wird erscheinen



Klicken Sie auf Ja und dann auf Ok, um zum Fenster in Schritt

6. Diesmal sehen Sie Queensland (oder den Namen, den Sie zur Definition der Region verwendet haben) unter Lokale Region.

7. Klicken Sie auf Ok, um die Änderungen zu übernehmen.

8. Es erscheint eine Warnung "Gilt diese Methode für alle Produkte?" Ja oder Nein => wählen Sie hier Ja

9. Nun müssen Sie die Schritte 4 - 9 für jede "Region", die Sie hinzufügen möchten, wiederholen. Sie können für jede Region mehrere Versandarten auswählen. Zum Beispiel Victoria Normal Mail und Victoria Express Mail (jeder Service kann mit unterschiedlichen Gebühren eingerichtet werden)

10. Wenn Sie alle Ihre Versandarten definiert haben - alle Regionen erscheinen in der Liste

der Versandarten (Beispiel unten) -, klicken Sie auf die Schaltfläche Weiter, um die eBühren für jede Methode hinzuzufügen

Shipping Settings

**'Enter my own shipping charges'**

This is the most powerful shipping category. You can charge shipping costs depending on where you ship to as well as on product weight, price or quantity. You can also specify handling costs or maximum box weights or set shipping charges on a per product level.

Simply create and activate **ALL** the shipping methods you want to offer on this page, then click on 'Next'.

How do you charge shipping

Free Shipping

One price for all

Enter my own shipping charges

Use a provider  Show shipping charge for product

Shipping method

- Queensland
- Victoria - Local
- New South Wales
- Western Australian
- Tasmania
- Northern Territory

Back Next Cancel Help

11. Auf diesem Bildschirm können Sie nun Ihre Gebühren für jede Methode hinzufügen

Shipping Charges

**Here you enter the costs you charge for the shipping methods you offer.**

In the 'Select a region' Window select a region belonging to a shipping method.

If you cannot see the regions you have set up for a shipping method, click on the + next to the name of the shipping method.

All charges you enter for any shipping method will now only apply to customers living in the region you have selected.

Select a region

- Queensland
- Local Region 1.**
- Victoria - Local
- Local Region - Victoria
- New South Wales
- New South Wales
- Western Australian
- WA
- Tasmania
- Tasmania
- Northern Territory
- Northern Territory
- Australian Capital Territory
- ACT

**Queensland/Local Region**

How do you charge shipping

Calculate Charges

Apply Rates to

From	To	Charges: From - To Ranges
------	----	---------------------------

4. + - x

Handling Costs

Back Finish Cancel Help

a) Klicken Sie auf die erste Region, d.h. die lokale Region Victoria, so dass die Zeile hervorgehoben wird.

b) Treffen Sie dann eine Auswahl aus Gebühren berechnen

c) Treffen Sie dann eine Auswahl aus Tarife anwenden auf (Von - Bis Bereiche)

d) Klicken Sie dann auf die Schaltfläche Hinzufügen (+), um der Tabelle Versandkosten eine Zeile hinzuzufügen (wiederholen Sie diesen Schritt für jeden Bereich).

\*\*\*Wiederholen Sie alle oben genannten Schritte für jede Region.

Wenn Sie fertig sind, klicken Sie auf Fertig stellen, um die Versandeinstellungen zu speichern. Speichern und veröffentlichen Sie Ihren Shop.

12. geben Sie eine Testbestellung auf. An der Kasse werden Sie etwa folgendes sehen.

Scroll down to checkout. Continue shopping

Shopping cart   Enter your details   Review and send order

1. My cart Products: (inc GST) A\$20.00

1 test Ttest A\$20.00 x 1 Calculate A\$20.00 X

2. Select a shipping method Shipping: (inc GST) A\$3.00

Australia Victoria Victoria - Local

Select a shipping method

Victoria - Local

Victoria - Express

3. Select a payment method

American Express    AfterPay

Visa    Maestro

Bank transfer (Australia) | +1.15%    Bank transfer | A\$1.00

Cash on delivery | +1.25%    Pay on Invoice

Bill Me Later    Mastercard

PayPal | A\$1.00

Bank transfer

PayPal Express

I am eligible for tax exemption

GST 10% (inc): A\$2.09

**Total (inc GST): A\$23.00**

I accept the terms and conditions.

**Secure checkout**

You will be asked for your personal details on the next page.