



Wissensdatenbank > Suchmaschinenoptimierung > Wie kann ich meine Shop-URL/Website-Adresse im Google XML-Feed korrigieren?

---

## Wie kann ich meine Shop-URL/Website-Adresse im Google XML-Feed korrigieren?

Merliza N. - 2021-12-08 - Suchmaschinenoptimierung

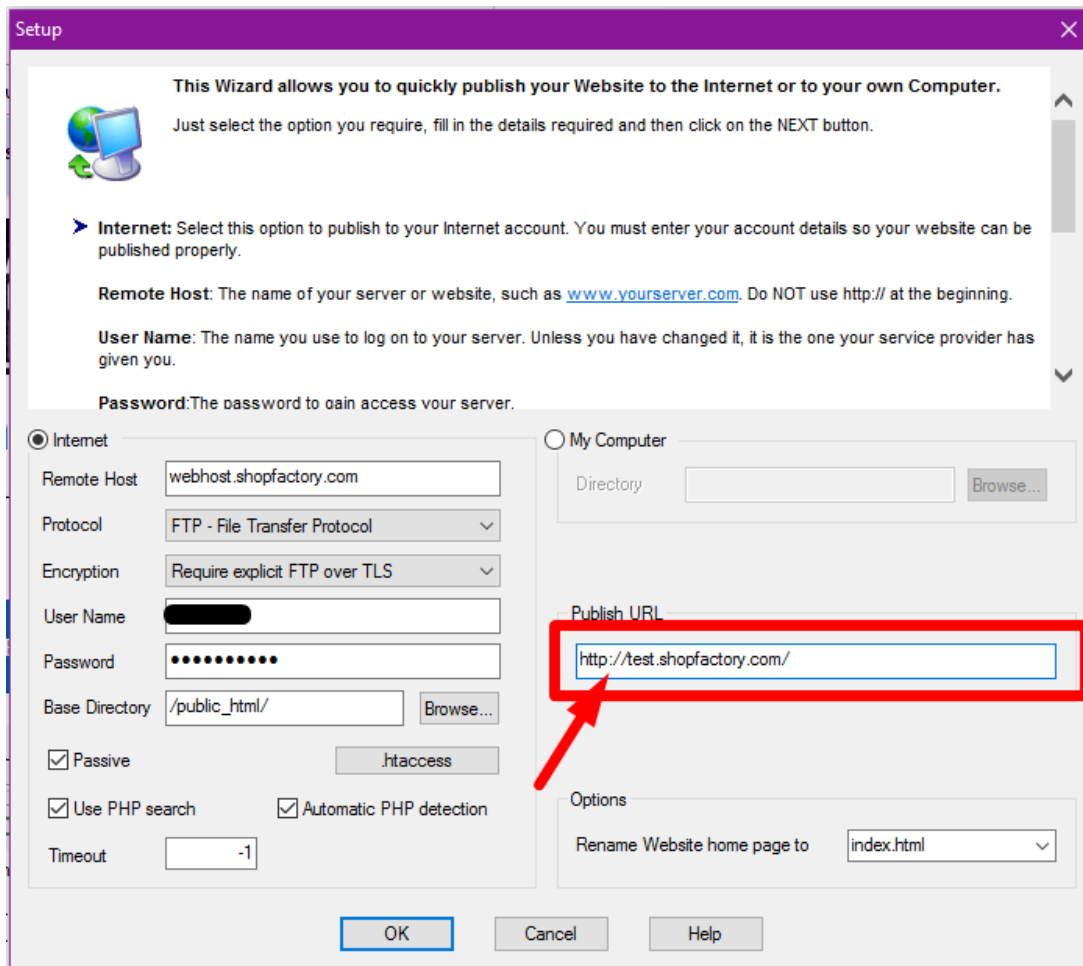
Vergewissern Sie sich, dass Sie die vollständige Website-Adresse bzw. die korrekte Veröffentlichungs-URL in das Feld EINRICHTEN VERÖFFENTLICHEN und in das Formular Kontaktdetails eingegeben haben.

Hinweis: Wenn Sie Ihr eigenes SSL-Zertifikat erworben haben, geben Sie bitte `https://` anstelle von `http://` in die Felder Homepage und Veröffentlichungs-URL ein.

- Öffnen Sie Ihren Shop in ShopFactory.

- Klicken Sie auf Veröffentlichen -> Veröffentlichen Sie Ihre Website im Netz -> klicken Sie auf die Schaltfläche SETUP

- Vergewissern Sie sich, dass Sie die richtige PUBLISH URL eingegeben haben, wie im Screenshot gezeigt, i.e. `http://test.shopfactory.com/`



- Klicken Sie auf OK

- Klicken Sie auf Schließen, um den Veröffentlichungsdialog zu verlassen.

- Klicken Sie auf die Dropdown-Schaltfläche Central (früher bekannt als Properties) -> Contact Details

- Geben Sie die richtige URL in das Feld HOME PAGE ein, i.e. *http://test.shopfactory.com/*

Page Properties Wizard - Contact

The content of this page will be used to create the address fields in your website and in emails sent to your customers. Make sure to provide all the legally required information for your country.

Country: United States

User profile: SF new build\_3d3.com

Name: SF new build

Company name: 3d3.com

Address: test

Suburb: testing

City: test101

State: California

ZIP: 90210

County: Los Angeles

Phone:

Phone (for orders):

Fax:

Fax (for orders):

Email:

Email (for orders):

Home page: http://www.shopfactory.com

Company number:

Tax number:

Custom 1:

Custom 2:

OK Cancel Help

- Klicken Sie auf OK

- Speichern Sie den Shop und zeigen Sie ihn in einem externen Browser an.

- Gehen Sie zurück in den Normalmodus und veröffentlichen Sie Ihren Shop erneut.

**WICHTIG:** Nachdem Sie Ihren Shop veröffentlicht haben, müssen Sie die Google Base XML-Datei erneut in Marketeer erstellen und die neue XML-Datei an Google übermitteln, um das Problem zu beheben.

Zusätzliche Informationen:

Beachten Sie, dass Sie auch die Datei "sitemap.xml" an Google übermitteln können, um die Indizierung Ihrer Shopseiten zu beschleunigen:

Übermitteln Sie die Datei "sitemap.xml", die Sie unter *ShopFactory V14 Websites\<shop folder>\Runtime\*

Weitere Informationen finden Sie im folgenden Artikel der Google Knowledgebase:

<http://www.google.com/support/webmasters/bin/answer.py?answer=34575&topic=8496>