



Wissensdatenbank > Versand und Steuern > Wie speichere ich eine Vorlage für eine Versandart, damit ich diese in einem anderen Shop verwenden kann?

Wie speichere ich eine Vorlage für eine Versandart, damit ich diese in einem anderen Shop verwenden kann?

Elenor A. - 2021-12-08 - Versand und Steuern

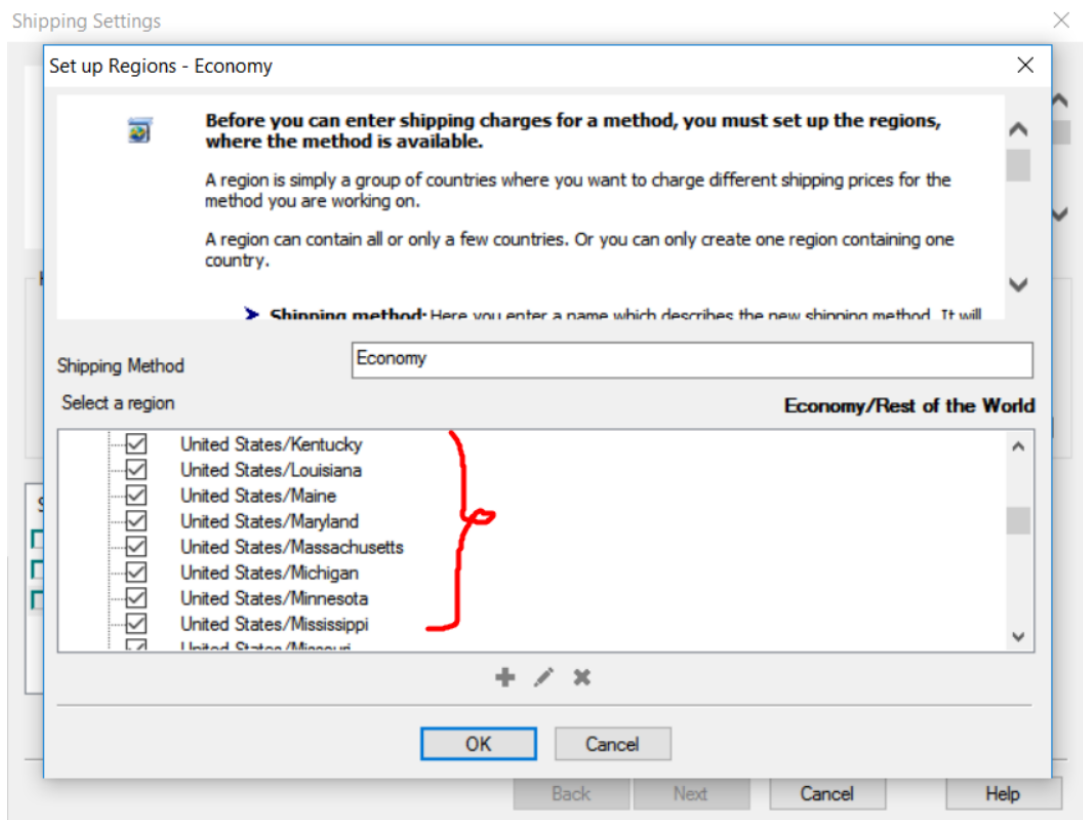
Wenn Sie eine Versandmethode als Vorlage speichern, wird sie in diesem Verzeichnis gespeichert: (HINWEIS: 1 Versandart pro xml-Datei)

C:\Program Files (x86)\ShopFactory V14\ShopFactory\Shared Templates\ShipMethods

Um diese Versandartvorlage in einem anderen Shop zu verwenden, müssen Sie folgende Schritte durchführen:

Versandvorlage aus dem 1. Shop erstellen:

- Shop in ShopFactory öffnen
- Klicken Sie auf Zentral > wählen Sie Versandgebühren
- Wählen Sie die Versandart <zum Beispiel: Economy>
- Wählen Sie Regionen aus, für die die Gebühren gelten sollen



- OK anklicken

- Klicken Sie auf NÄCHSTER

- Legen Sie die Bereiche für die Versandkosten fest <zum Beispiel: Berechnen Sie die Gebühren nach PREIS>

Shipping Charges

Here you enter the costs you charge for the shipping methods you offer.

In the 'Select a region' Window select a region belonging to a shipping method.
 If you cannot see the regions you have set up for a shipping method, click on the **+** next to the name of the shipping method.
 All charges you enter for any shipping method will now only apply to customers living in the region you have selected.

Select a region

- Economy
- Local Region
- Rest of the World

Economy/Local Region

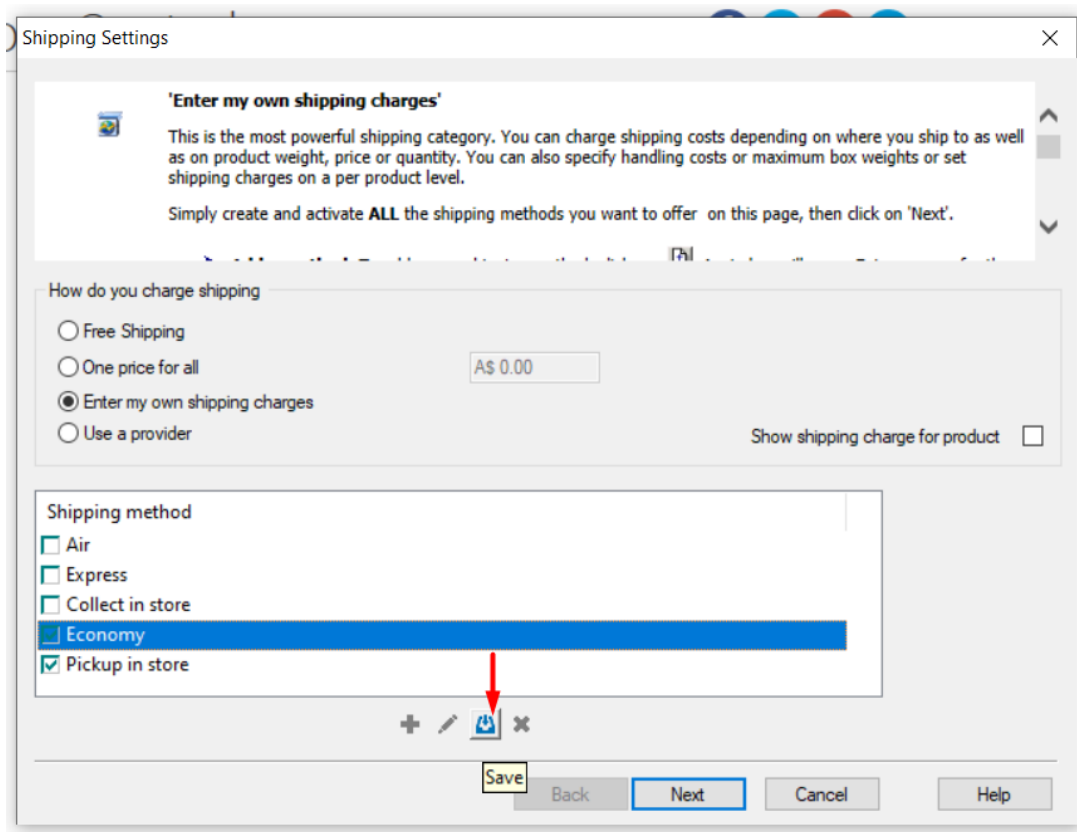
How do you charge shipping
 Calculate Charges: By price
 Apply Rates to: From - To Ranges

| From | To | Charges: From - To Ranges |
|--------|------------|---------------------------|
| 0.00 | 150.00 | US\$10.00 |
| 150.00 | 300.00 | US\$13.00 |
| 300.00 | 999,999.00 | US\$15.00 |

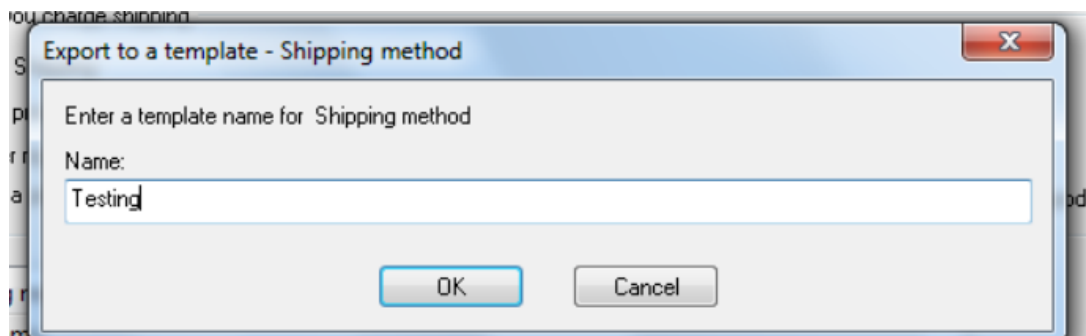
Handling Costs: US\$ 0.00

Back Finish Cancel Help

- Fertigstellen anklicken
- Gehen Sie zurück zum Versandeinrichtungsfenster über Central -> Shipping Charges
- Wählen Sie dann Economy, um sie als NEUE Vorlage zu speichern.
- Klicken Sie auf die Schaltfläche Speichern



- Vorlagenname für neue Versandmethode eingeben



- OK anklicken

- Weiter klicken

- Klicken Sie auf Fertigstellen

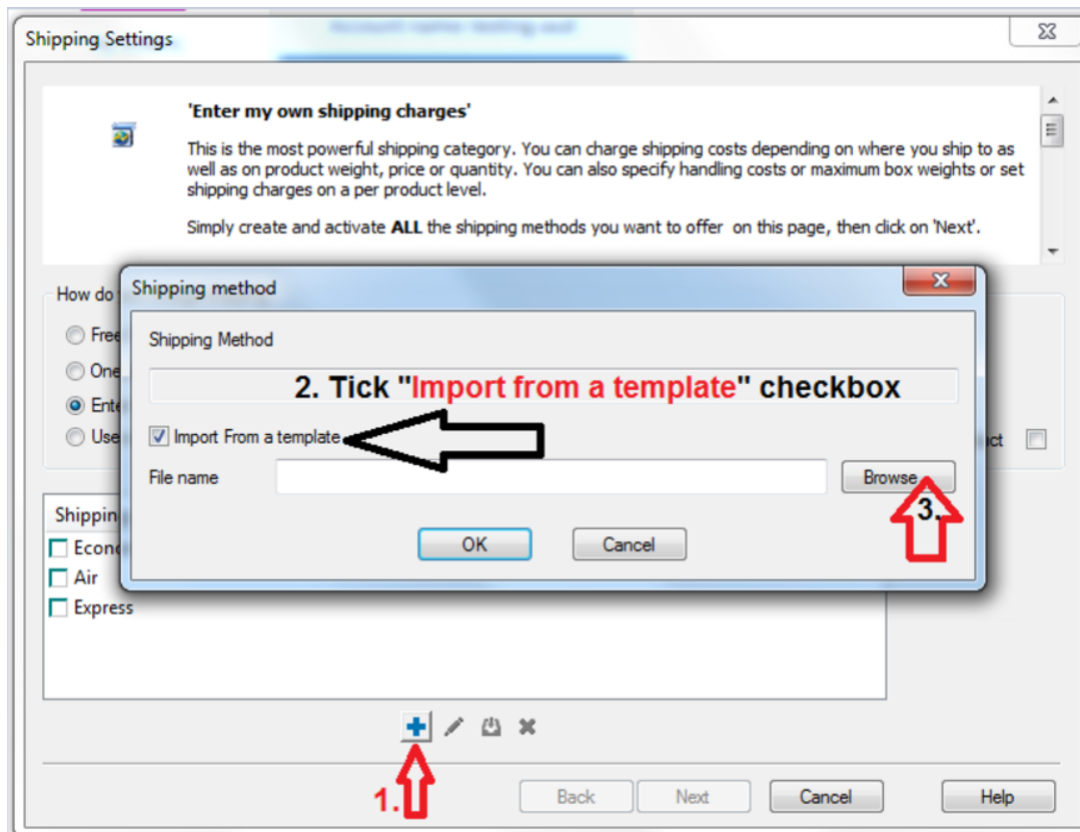
Um diese Versandmethodenvorlage in einem anderen Shop zu verwenden, müssen Sie folgende Schritte ausführen:

-Öffnen Sie den 2. Shop in SF

-Zentrales Dropdown-Menü -> Versandgebühren -> Eigene Versandgebühren eingeben

-Klicken Sie auf die Schaltfläche + (Hinzufügen)

- Wichtig: Aktivieren Sie das Kontrollkästchen "Aus einer Vorlage importieren".



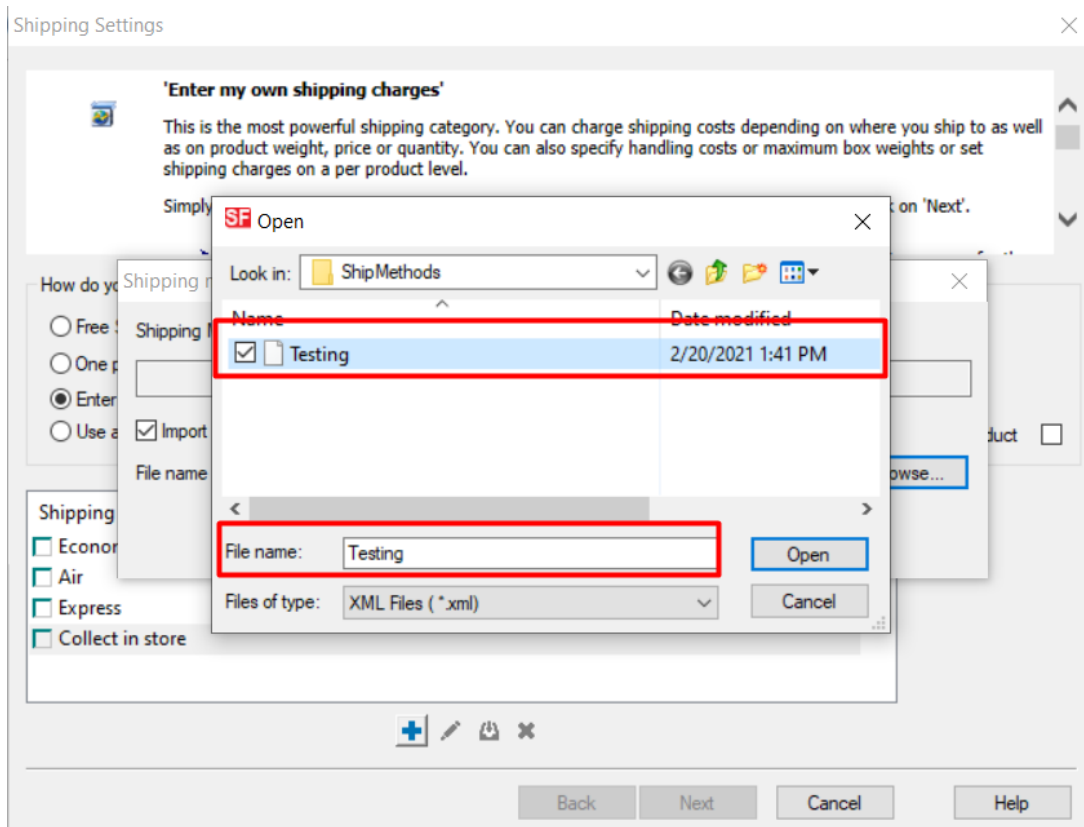
- Klicken Sie auf die Schaltfläche Durchsuchen...

- Standardmäßig sollten Sie in dieses Verzeichnis geleitet werden:

C:\Program Files (x86)\ShopFactory V14\ShopFactory\Shared Templates\ShipMethods

- Und Sie werden alle Ihre Versandmethodenvorlagen sehen

- Wählen Sie die Vorlagen aus, die Sie in diesen Shop aufnehmen möchten



- Klicken Sie -> ÖFFNEN

- Anklicken -> OK

