



## Wie kann man ein Netzlaufwerk oder NAS-Laufwerk in Windows zuordnen?

Jobelle C. - 2021-12-08 - Website und Produkte

Sie können ganz einfach eine Verknüpfung zu einem anderen Laufwerk oder einem freigegebenen Ordner in Ihrem Netzwerk erstellen, indem Sie diesen Speicherort zuordnen. Wenn Sie ein Netzlaufwerk zuordnen, wird es als neues Laufwerk unter Dieser PC im Datei-Explorer angezeigt, so dass Sie schnell auf die benötigten freigegebenen Dateien zugreifen können, genau wie auf Ihre lokale Festplatte.

In diesem Artikel wird beschrieben, wie Sie diese Netzlaufwerkverknüpfung in Windows erstellen.

Der ShopFactory-Webserver (zum Rendern von Seiten im normalen Modus und in der Vorschau) mag das eingerichtete Netzlaufwerk NICHT, weil er einen Fehler bezüglich eines verknüpften Ordners meldet. Das Problem ist eher, dass der Internet Explorer Javascripts, die sich auf einer Netzwerkfreigabe befinden, nicht gerne ausführt.

Um sicherzustellen, dass ShopFactory-Projekte keine Sicherheitsfehler erhalten, muss Ihr Netzlaufwerk z. B. einem Laufwerksbuchstaben zugewiesen werden, **W:\**

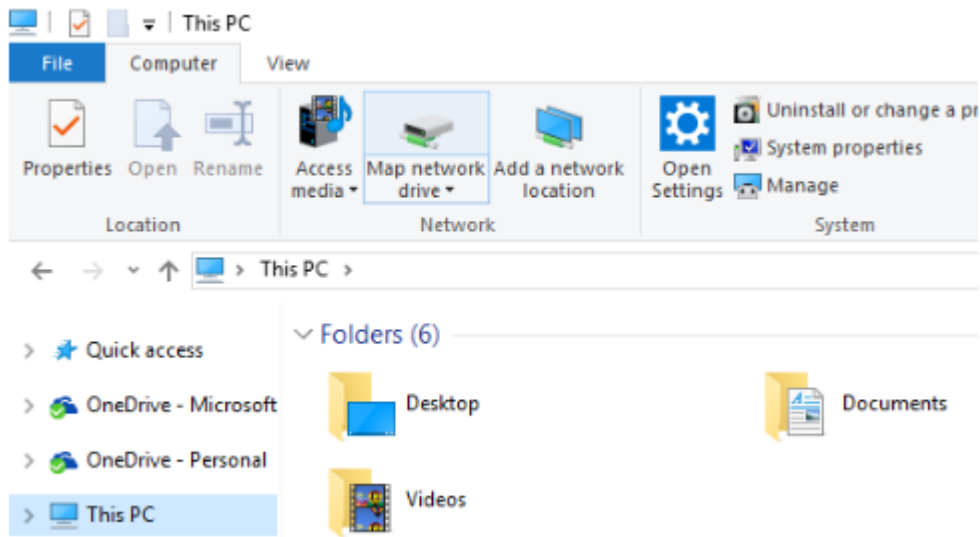
Alles in diesem Netzlaufwerk bleibt gleich - es ist nur ein Laufwerksbuchstabe, der für dieses Netzlaufwerk steht.

### Windows 10

Ordnen Sie ein Netzlaufwerk zu, um es über den Datei-Explorer in Windows zu erreichen, ohne es jedes Mal suchen oder seine Netzadresse eingeben zu müssen.

1. Öffnen Sie den Datei-Explorer über die Taskleiste oder das Startmenü, oder drücken Sie die **Windows logo key + E**.

2. Wählen Sie im linken Bereich Diesen PC aus. Wählen Sie dann auf der Registerkarte Computer die Option Netzlaufwerk zuordnen.



3. Wählen Sie in der Liste Laufwerk einen Laufwerksbuchstaben aus. (Jeder verfügbare Buchstabe ist geeignet.)

4. Geben Sie im Feld Ordner den Pfad des Ordners oder Computers ein, oder wählen Sie Durchsuchen, um den Ordner oder Computer zu finden. Wenn Sie die Verbindung jedes Mal herstellen möchten, wenn Sie sich an Ihrem PC anmelden, aktivieren Sie das Kontrollkästchen Bei Anmeldung erneut verbinden.

5. Wählen Sie Fertig stellen.

Hinweis: Wenn Sie keine Verbindung zu einem Netzlaufwerk oder -ordner herstellen können, ist der Computer, zu dem Sie eine Verbindung herstellen möchten, möglicherweise ausgeschaltet, oder Sie haben nicht die richtigen Berechtigungen. Wenden Sie sich an Ihren Netzwerkadministrator.

## Windows 7

Ordnen Sie ein Netzlaufwerk zu, um es vom Computer oder Windows Explorer aus zu erreichen, ohne es jedes Mal suchen oder seine Netzadresse eingeben zu müssen.

1. Öffnen Sie den Computer, indem Sie auf die Schaltfläche Start und dann auf Computer klicken.

2. Klicken Sie auf Netzlaufwerk zuordnen.

3. Klicken Sie in der Liste Laufwerk auf einen beliebigen verfügbaren Laufwerksbuchstaben.

4. Geben Sie im Feld Ordner den Pfad des Ordners oder Computers ein, oder klicken Sie auf Durchsuchen, um den Ordner oder Computer zu finden. Wenn Sie jedes Mal eine Verbindung herstellen möchten, wenn Sie sich an Ihrem Computer anmelden, aktivieren Sie

das Kontrollkästchen Verbindung bei Anmeldung wiederherstellen.

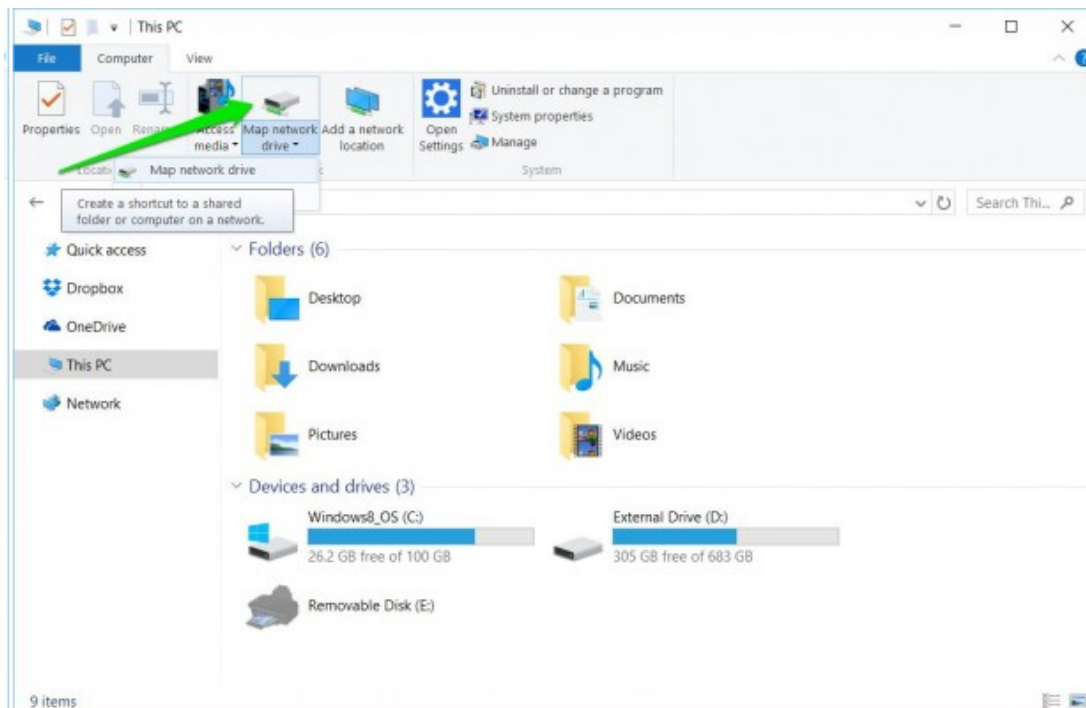
5. Klicken Sie auf Fertig stellen.

Hinweis: Wenn Sie keine Verbindung zu einem Netzlaufwerk oder -ordner herstellen können, ist der Computer, zu dem Sie eine Verbindung herstellen möchten, möglicherweise ausgeschaltet, oder Sie haben nicht die richtigen Berechtigungen. Wenden Sie sich an Ihren Netzwerkadministrator.

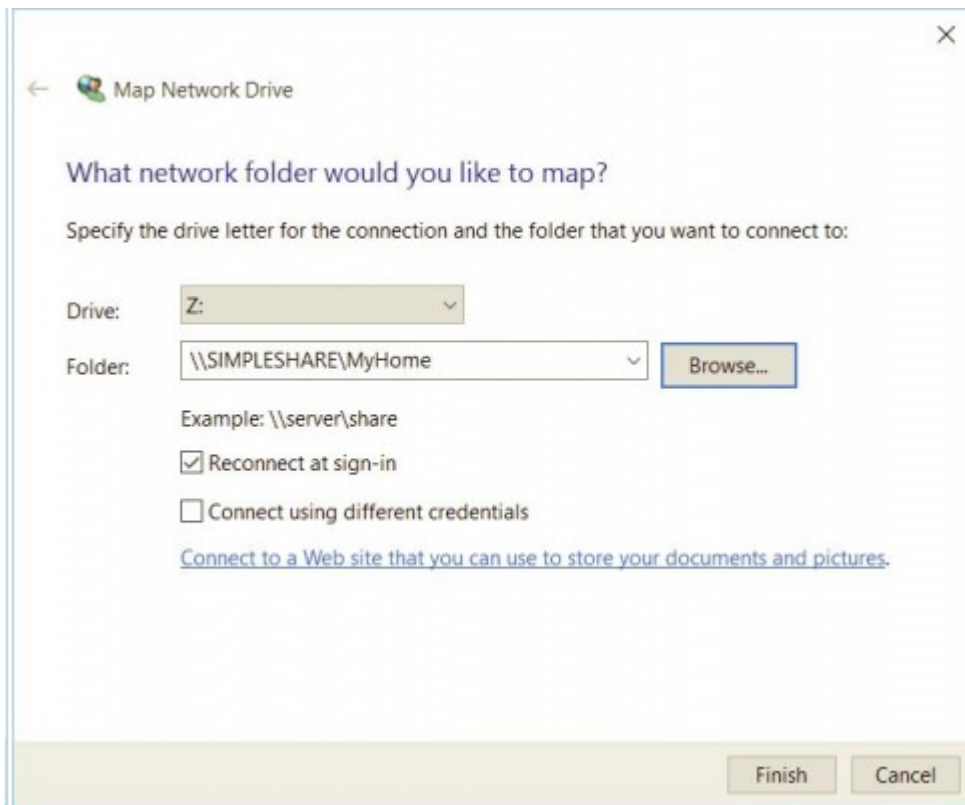
Sie können ganz einfach eine Verknüpfung zu einem anderen im Netzwerk freigegebenen Laufwerk oder Ordner erstellen, indem Sie diesen Speicherort zuordnen. Wenn Sie ein Netzlaufwerk zuordnen, wird es als neues Laufwerk unter Dieser PC im Datei-Explorer angezeigt, so dass Sie schnell auf die benötigten freigegebenen Dateien zugreifen können, genau wie auf Ihre lokale Festplatte. Hier erfahren Sie, wie Sie in Windows 10 eine Verknüpfung für das Netzlaufwerk erstellen.

1. Öffnen Sie den Datei-Explorer und wählen Sie Diesen PC.

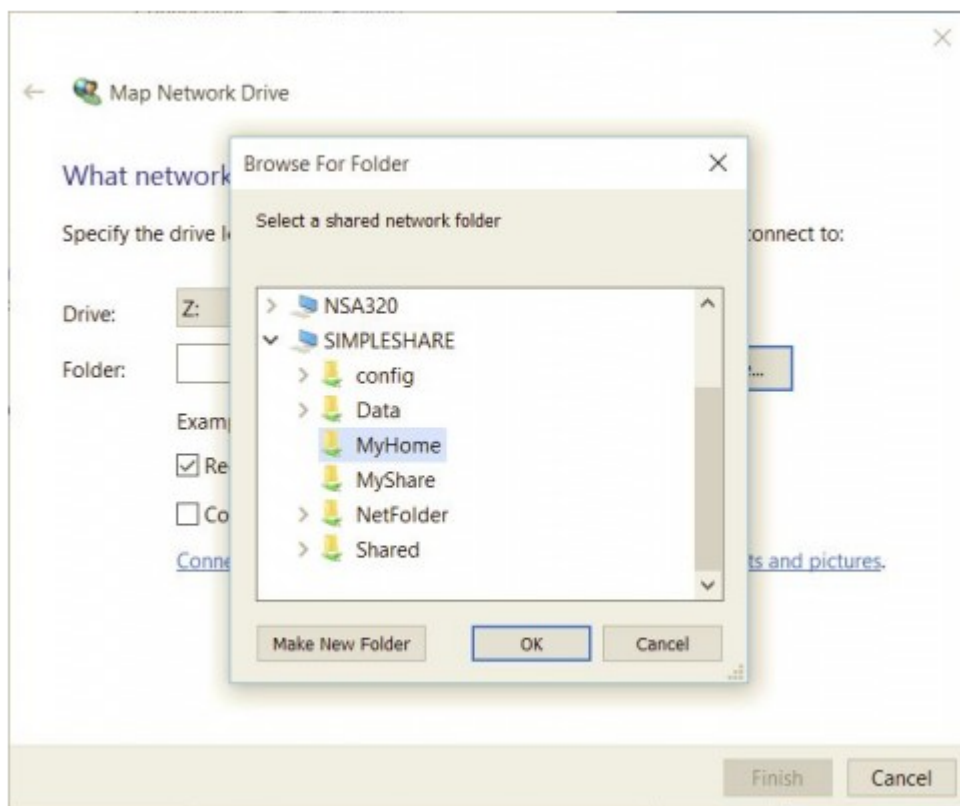
2. Klicken Sie oben im Menüband auf die Schaltfläche Netzlaufwerk zuordnen und wählen Sie dann "Netzlaufwerk zuordnen". (Dies befindet sich unter der Registerkarte "Computer", die sich automatisch öffnen sollte, wenn Sie, wie oben beschrieben, zu "Dieser PC" wechseln).



3. Wählen Sie den Laufwerksbuchstaben, den Sie für den Netzwerkordner verwenden möchten, und klicken Sie dann auf Durchsuchen.



4. Navigieren Sie zu dem Ordner, den Sie zuordnen möchten, und klicken Sie auf OK, nachdem Sie ihn ausgewählt haben.



5. Bestätigen Sie Ihre Auswahl und klicken Sie auf Fertig stellen. Sie können sich bei jeder Anmeldung erneut mit dem Ordner verbinden, damit er Ihnen immer zur Verfügung steht,

und bei Bedarf ein anderes Benutzerkonto für die Verbindung mit dem Ordner verwenden.

Wenn Sie fertig sind, sollte der neue Laufwerksbuchstabe unter Dieser PC angezeigt werden und Sie können auf den Inhalt wie auf jeden anderen Ordner zugreifen. Wenn Sie die Verbindung zum Netzlaufwerk trennen möchten, klicken Sie mit der rechten Maustaste auf das Laufwerk und wählen Sie "Trennen".

Sobald das Netzlaufwerk korrekt zugeordnet wurde, müssen Sie beim Öffnen/Erstellen eines Projekts zu dem richtigen zugeordneten Ordner navigieren i.e. **W:\Online-Shop\Test-Project1**

Zum Beispiel wurde früher auf ein Projekt, das unter \\tech01\test

Jetzt MUSS der Zugriff als

**W:\Online-Shop\Test-Project1**

Wenn auf diese Netzwerkfreigabe von mehreren Computern und Geräten aus zugegriffen wird, sollten Sie vor allem sicherstellen, dass jeweils nur ein PC auf das ShopFactory-Shop-Projekt zugreift.

Auf die Shop-Datei darf jeweils nur von einem Rechner aus zugegriffen werden - wenn Sie den Shop auf einem PC öffnen, stellen Sie sicher, dass Sie ihn schließen, bevor Sie von Ihrem Laptop aus darauf zugreifen.