



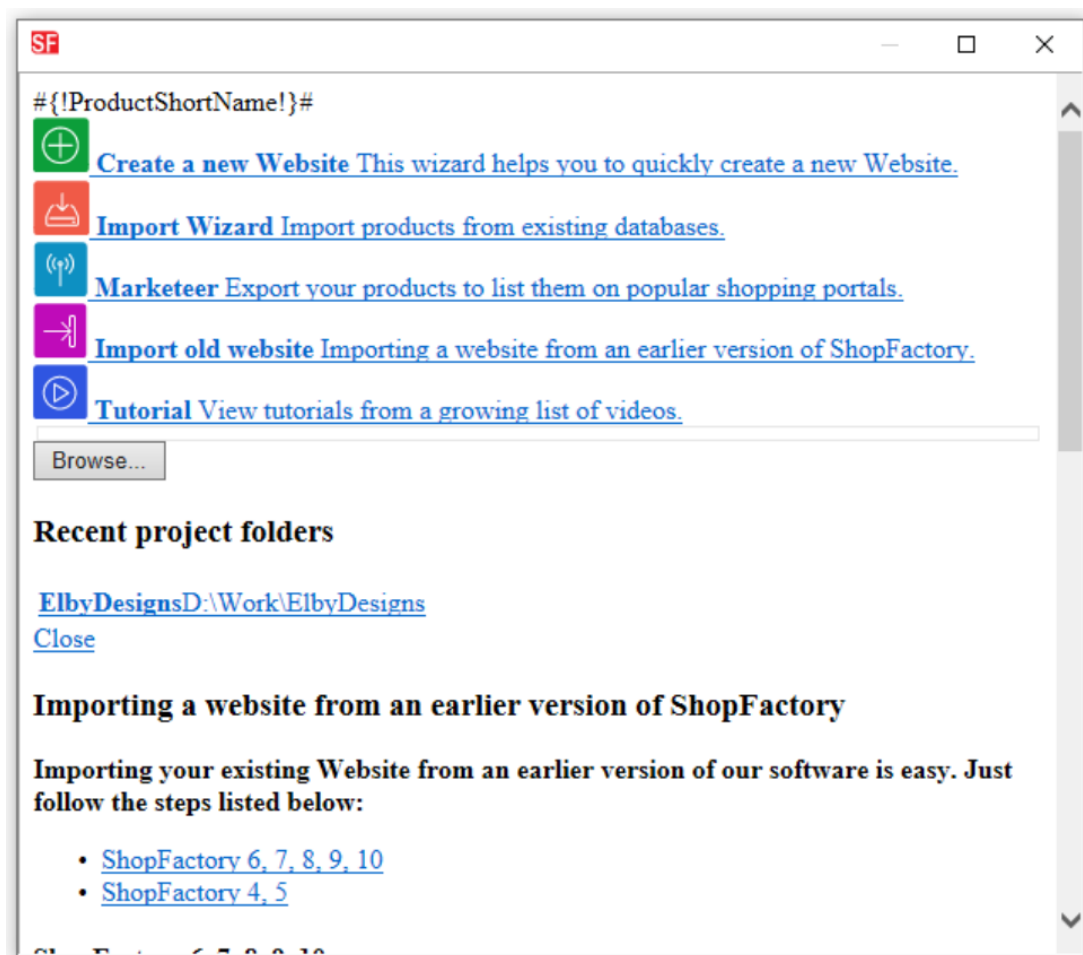
## ShopFactory-Editor-Anzeigeproblem aufgrund eines Konflikts in der Website-Design-Software Adobe Dreamweaver

Elenor A. - 2022-01-13 - Erste Schritte

Wenn Sie ein Anzeigeproblem auf dem Startbildschirm und dem normalen Editor in ShopFactory haben, wird dies durch einen Konflikt mit der Adobe Dreamweaver-Software verursacht, die die Registry-Einstellung ändert.

Machen Sie dasselbe, wie hier vorgeschlagen -

<https://stackoverflow.com/questions/12376709/sec7113-css-was-ignored-due-to-mime-type-mismatch-asp-net-mvc>



Um die Anzeige von offline/lokalen Dateien zu beheben, ändern Sie den Inhaltstyp im folgenden Registrierungsschlüssel in text/css: HKEY\_CLASSES\_ROOT\css