



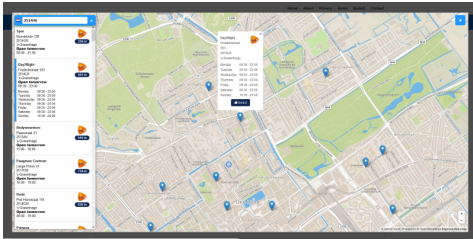
Wissensdatenbank > Versand und Steuern > Sendcloud-Versandplattform in ShopFactory einrichten

---

## Sendcloud-Versandplattform in ShopFactory einrichten

Merliza N. - 2021-07-18 - Versand und Steuern

## Gesamten Versandprozess optimieren mit ShopFactory & Sendcloud



Sendcloud ist Europas führende Versandsoftware für den E-Commerce. Mehr als 15.000 E-Commerce-Unternehmen nutzen die Sendcloud All-in-One Versandsoftware. Nutzen und kombinieren Sie Ihre bevorzugten Paketdienste, versenden Sie weltweit und sparen Sie Zeit (und Geld). Der Sendcloud App steht allen **ShopFactory 14** kostenlos zur Verfügung.

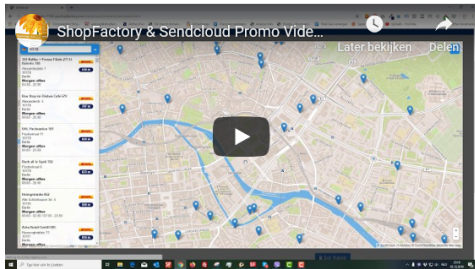
**ShopFactory 14** stellt eine enge und informative Verbindung mit Sendcloud her, so dass Sie nun Abholorte verschiedener Anbieter in Ihrem Webshop anbieten können.

Darüber hinaus sparen Sie Logistikkosten, da Sie durch die Zusammenarbeit mit Sendcloud viel Zeit und Geld sparen können.

Ein niederländischer Kunde, der Sendcloud bereits verwendet, sagte: "Seit ich die Abholpunkte von PostNL, DPD und DHL in meinem Shop habe, sehe ich einen deutlichen Anstieg der Bestellmenge! Und ich spare jeden Tag viel Zeit, weil ich keine Kundendaten mehr kopieren und einfügen muss, um Versandetiketten zu erstellen".

Wenn Sie einen Shop live sehen möchten, besuchen Sie bitte [hetsyvirtuelewarenhuis.nl](https://hetsyvirtuelewarenhuis.nl).

Für weitere Informationen über diese **kostenlose ShopFactory 14 App** können Sie sich dieses Video ansehen:



Sendcloud bietet die folgenden Paketdienste an:

**Deutschland** ([www.sendcloud.de](http://www.sendcloud.de))

- DHL
- DPD
- GLS
- DHL Express
- UPS

• Deutsche Post

**Österreich** ([www.sendcloud.at](http://www.sendcloud.at))

- Post AT
- DPD AT
- GLS AT
- DHL Express

Bei Sendcloud können Sie Ihren eigenen Transportvertrag nutzen, von den günstigen Sendcloud Tarifen profitieren oder eine Mischung aus beidem.

Sehen Sie hier ein Video über Sendcloud:



## Um Sendcloud einzurichten, gehen Sie zu:

- ShopFactory Zentral und wählen Sie unter Mein Geschäft die Option Versandgebühren - Anbieter verwenden.

Eine detaillierte Anleitung zur Einrichtung Ihres Sendcloud-Kontos finden Sie in unserem Einführungsvideo.