

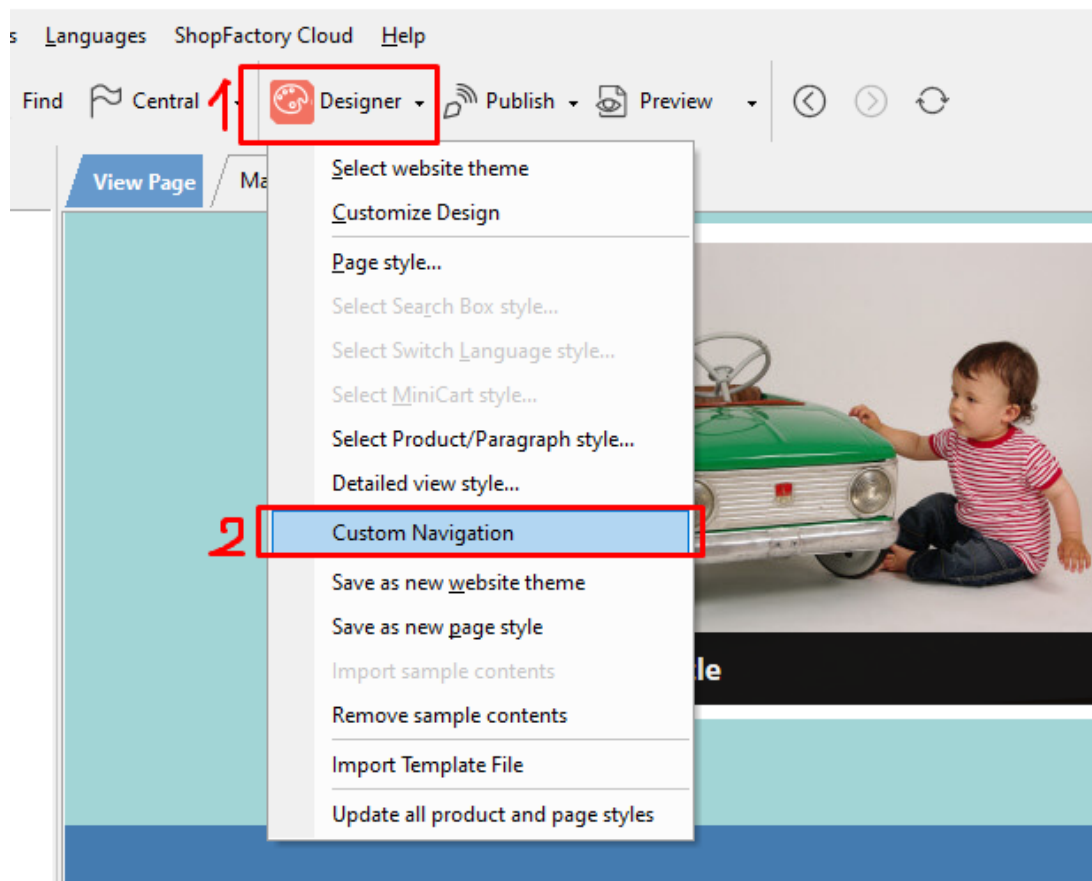


DESIGN | Menu de navigation personnalisé -en entête et en pied de page

Merliza N. - 2021-03-01 - Aspect et Personnalisation

A. Configuration des liens / textes / images de navigation supérieure

1. Lancez votre boutique dans ShopFactory
2. Cliquez sur *Designer* -> **Navigation personnalisée**

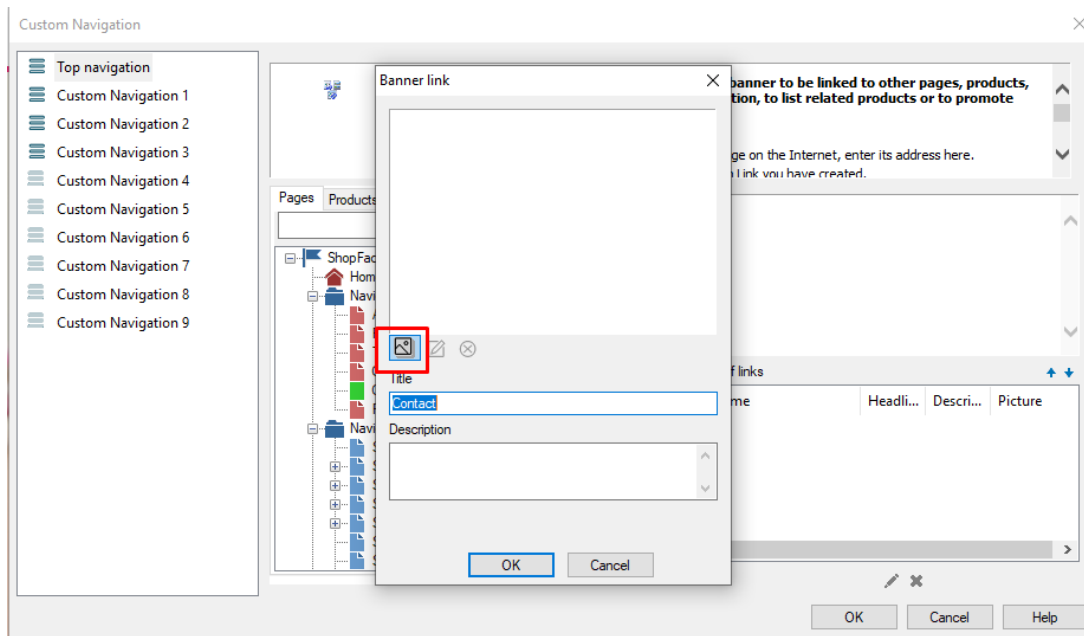
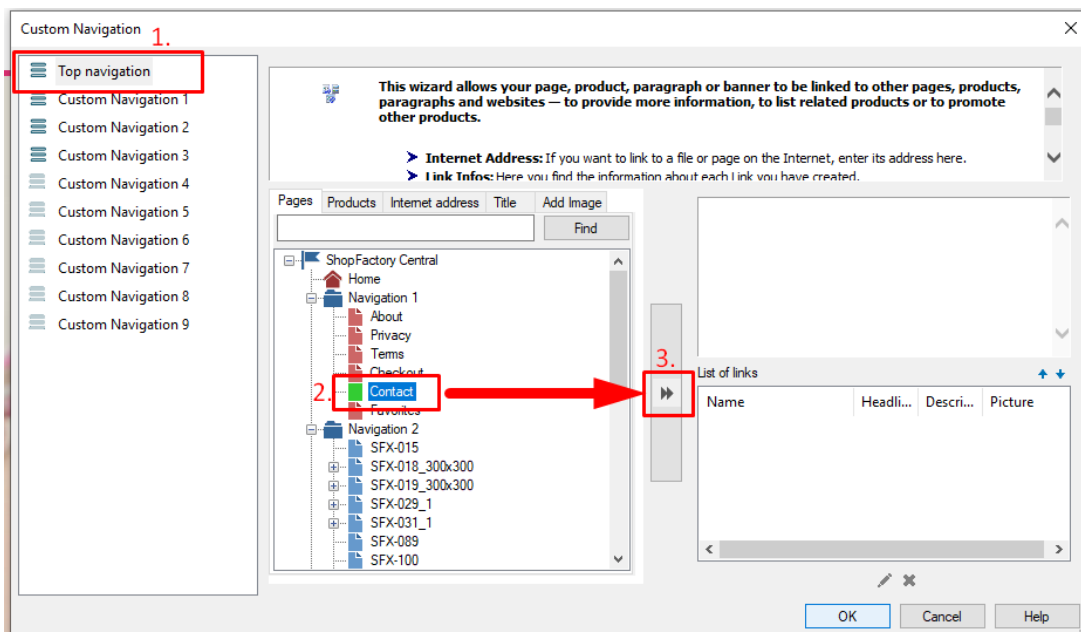


3. Dans le menu de gauche, sélectionnez **Navigation supérieure**

4. Dans la colonne de droite, vous avez le choix entre plusieurs onglets: **Pages** | **Produits** | **Adresse Internet** | **Titre** | **Image**

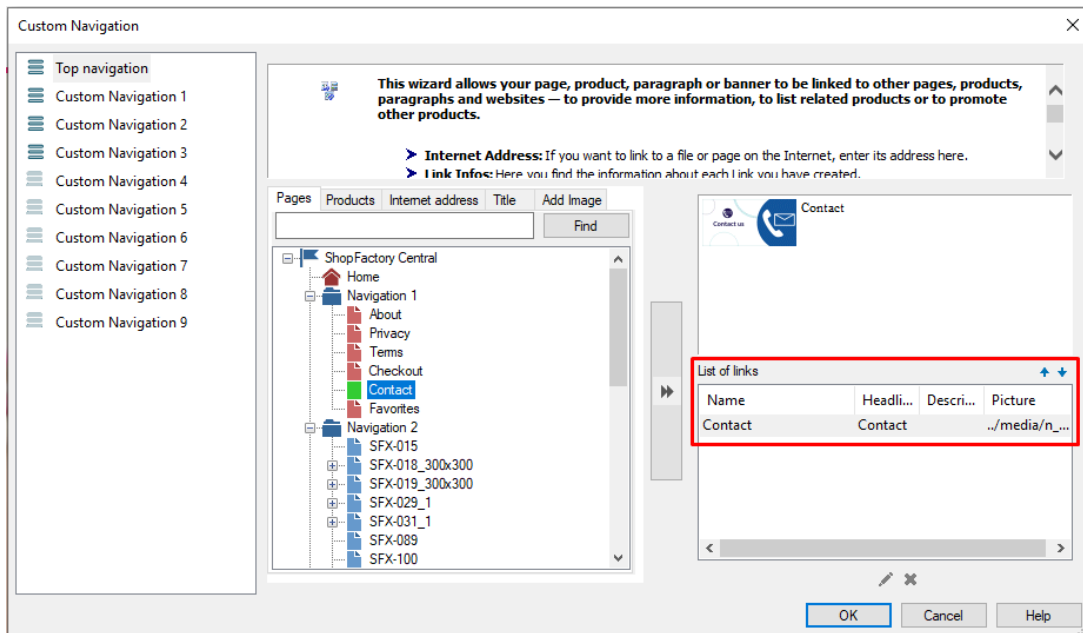
L'onglet Page est présélectionné afin que vous puissiez simplement sélectionner une page.

Exemple : *Contact* puis cliquer sur le bouton " >> " pour ajouter la page

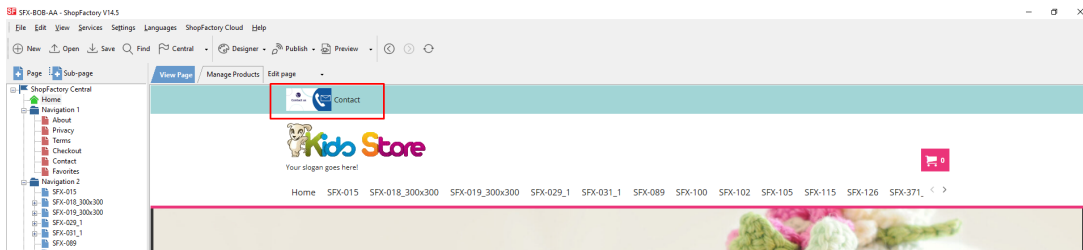


5. Une boîte de dialogue “lien de bannière” s’ouvrira -> ajouter une image -> sélectionner une image -> cliquer sur OK

6. Vous allez voir maintenant la *Liste des liens* que vous avez ajoutés sur le côté droit



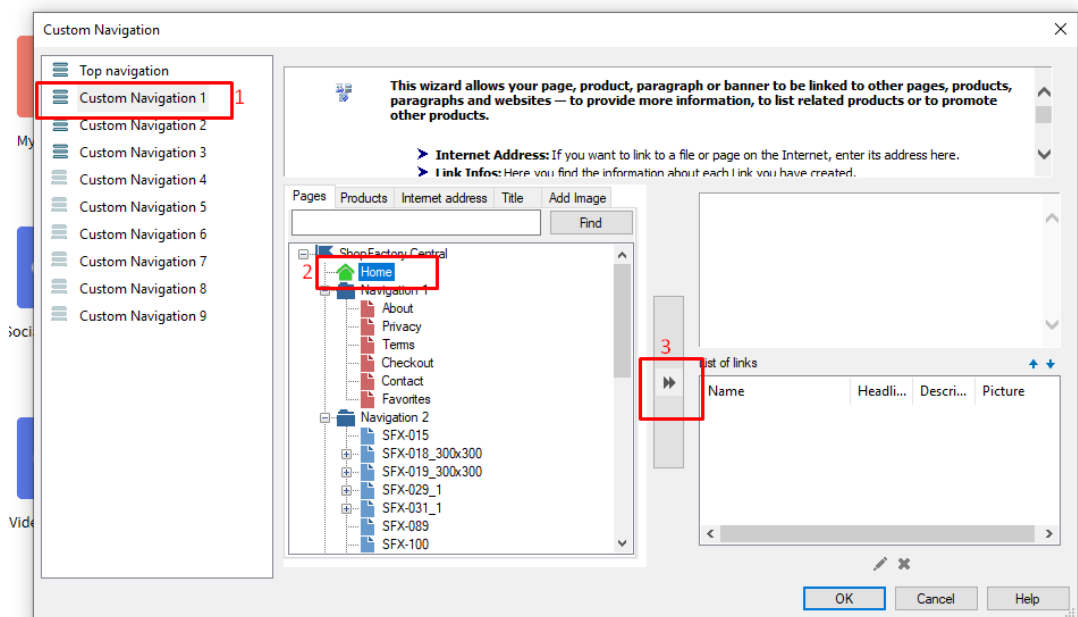
7. Cliquez sur OK



B. Ajout de la navigation dans le Pied de page

Cliquez sur **Designer** -> **Navigation personnalisée**

Dans le menu de gauche, sélectionnez **Navigation personnalisée 1** - dans les onglets, sélectionnez Page / Produits / Adresse Internet / Titre / Image



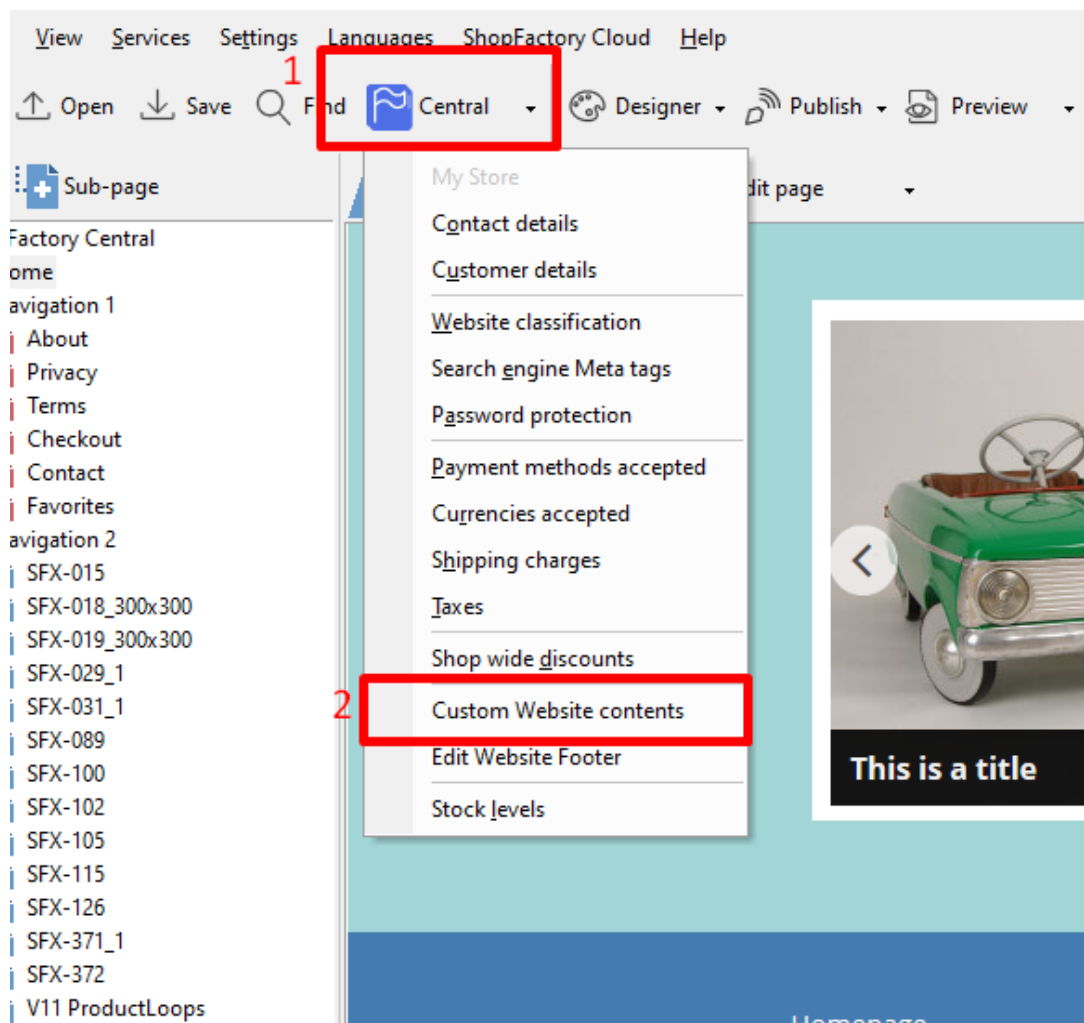
4. Cliquez sur OK

*** Répétez les étapes 3-4 pour les navigations personnalisées 2 et 3

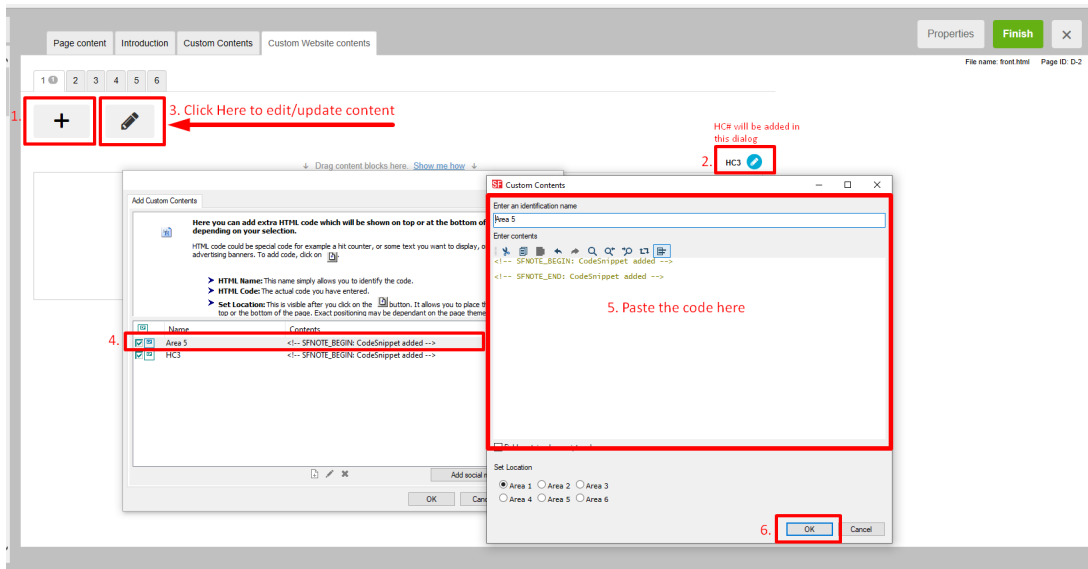
Aperçu:

C. Ajout de 4e et 5e colonnes dans la navigation de pied de page via le contenu de site Web personnalisé - Zone HTML 5 et zone HTML 6

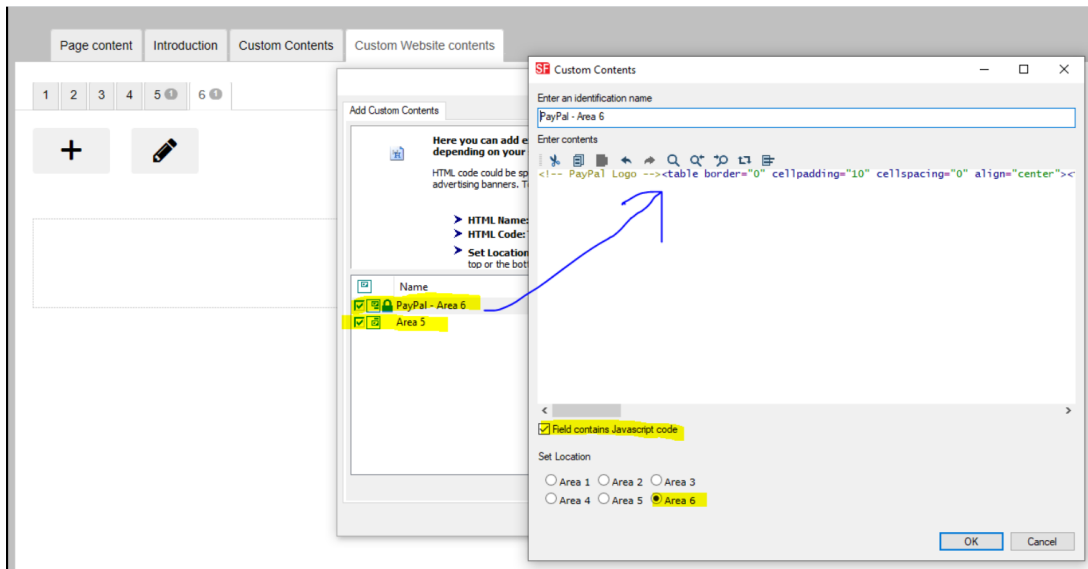
- Cliquez sur *Central* -> **Contenu du site Web personnalisé**



- Cliquez sur le bouton + et allez sur la boîte de dialogue d'édition personnalisée HTML



*** Répétez les étapes 2-3 pour la zone 6 ***



Aperçu:

