



MODULE IMPORT WIZARD | Comment importer des produits à l'aide d'Import Wizard?

Jobelle C. - 2021-11-16 - Pages et Produits

Préambule : ShopFactory Pro est livré avec le module d'importation de base. Il ne peut pas importer d'options, de choix ou d'images. De même, il ne peut importer des données qu'à partir de fichiers de données délimités par des virgules et de fichiers texte (CSV, TXT).

ShopFactory Gold et Platinum incluent Import Wizard Pro, qui permet d'importer pratiquement tous les champs pris en charge par ShopFactory depuis une base de données existante.

1. Créez une boutique dans ShopFactory et enregistrez le projet.

IMPORTANT : Assurez-vous que la boutique que vous importez a été pré-visualisée en externe avant d'importer des produits.

2. Fermez ShopFactory.

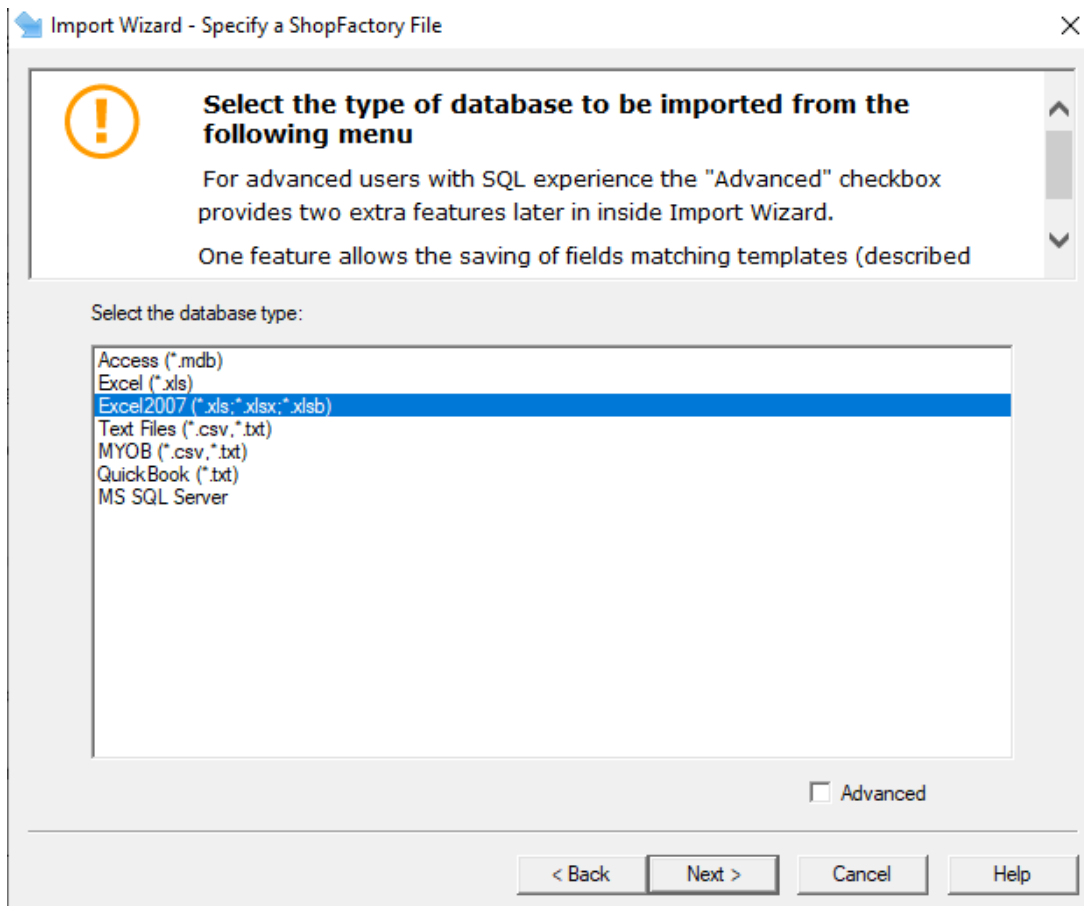
3. Préparez votre fichier d'importation - nous vous recommandons d'utiliser le format CSV car il est plus flexible que le format XLS.

Les champs supportés par Import Wizard sont listés ici,
<http://help.shopfactory.com/help12/contents/en-us/d164.html>.

4. Cliquez sur Démarrer Windows -> Programmes -> ShopFactory -> sélectionnez "Assistant d'importation" -> Assistant d'importation.

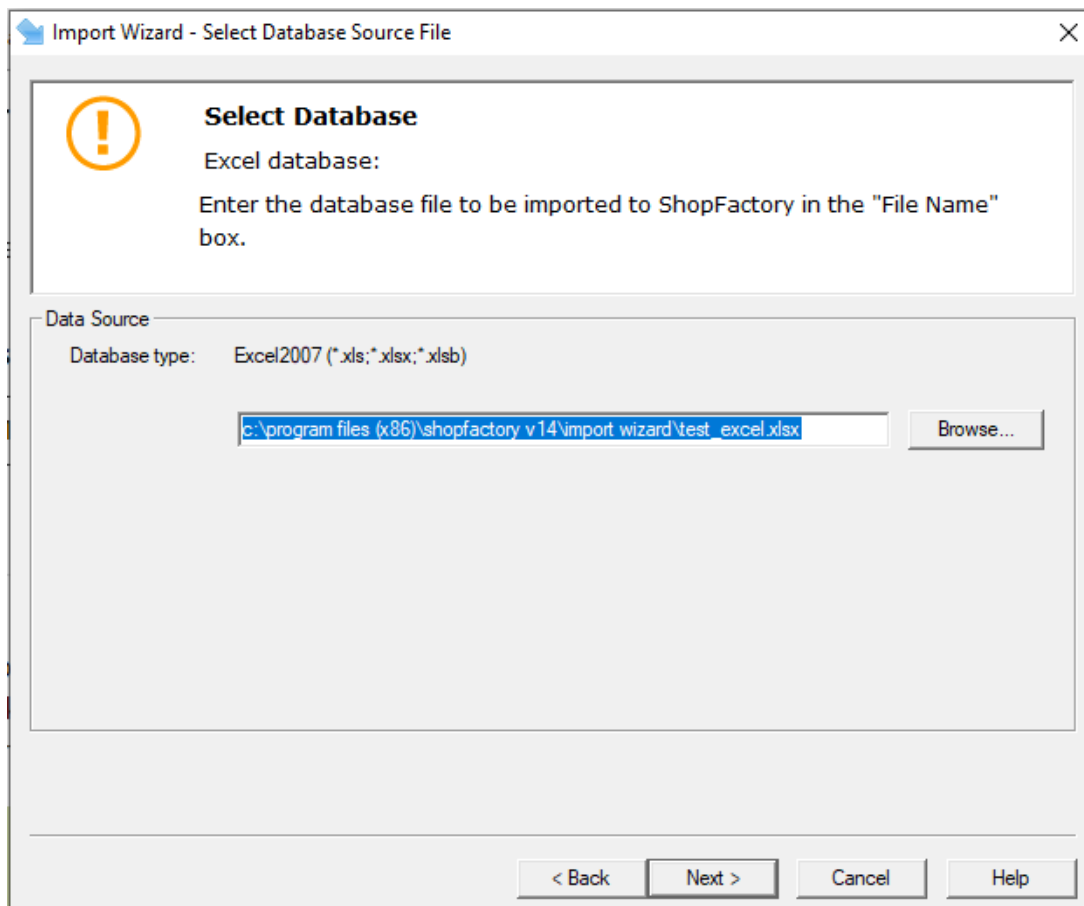
5. L'assistant d'importation s'affiche. Sélectionnez la boutique dans laquelle vous souhaitez importer les produits.

6. Sélectionnez la base de données ou le type de fichier que vous utilisez.



7. Cliquez sur le bouton Suivant.

8. Indiquez un fichier source / base de données en cliquant sur le bouton "Parcourir" et localisez l'endroit où vous avez stocké celui-ci. Assurez-vous que vous avez choisi le bon format pour votre feuille de calcul/fichier d'importation.



9. Cliquez sur le bouton Suivant.

10. Cliquez sur Suivant -> Suivant

11. Cochez toutes les options qui s'appliquent et saisissez les informations correctes pour chaque option. Vous verrez une liste des produits dans le fichier ; si vous avez des tableaux séparés dans ce fichier, vous pouvez sélectionner l'un d'entre eux dans la liste déroulante en haut de la fenêtre. Cliquez sur le bouton Suivant et vous pouvez choisir d'importer une taxe avec vos produits. Cette taxe doit déjà être configurée sur le site ShopFactory vers lequel vous effectuez l'importation.

Import Wizard - Set Number for Options/Choices

Tax setup options

Input the number of tax columns in your database, to which you intend to map to the ShopFactory taxes.

Select the number of options in each product from the 'Options' dropdown list.

Taxes

I am importing taxes

Select the number of taxes available for the product item

Taxes:

I am importing options and choices

I am importing option, and choice columns

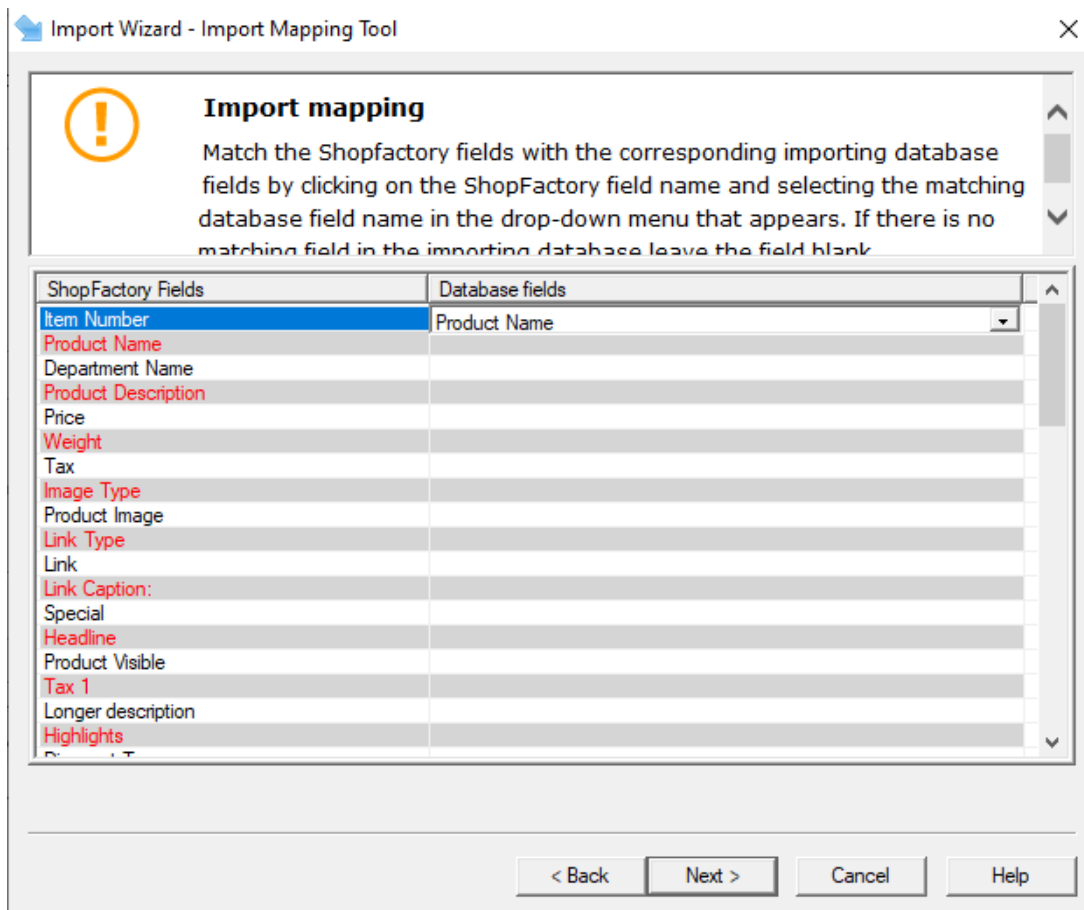
Select the number of options available for the product item, and the number of choices for each option

Options:

Choices:

< Back Next > Cancel Help

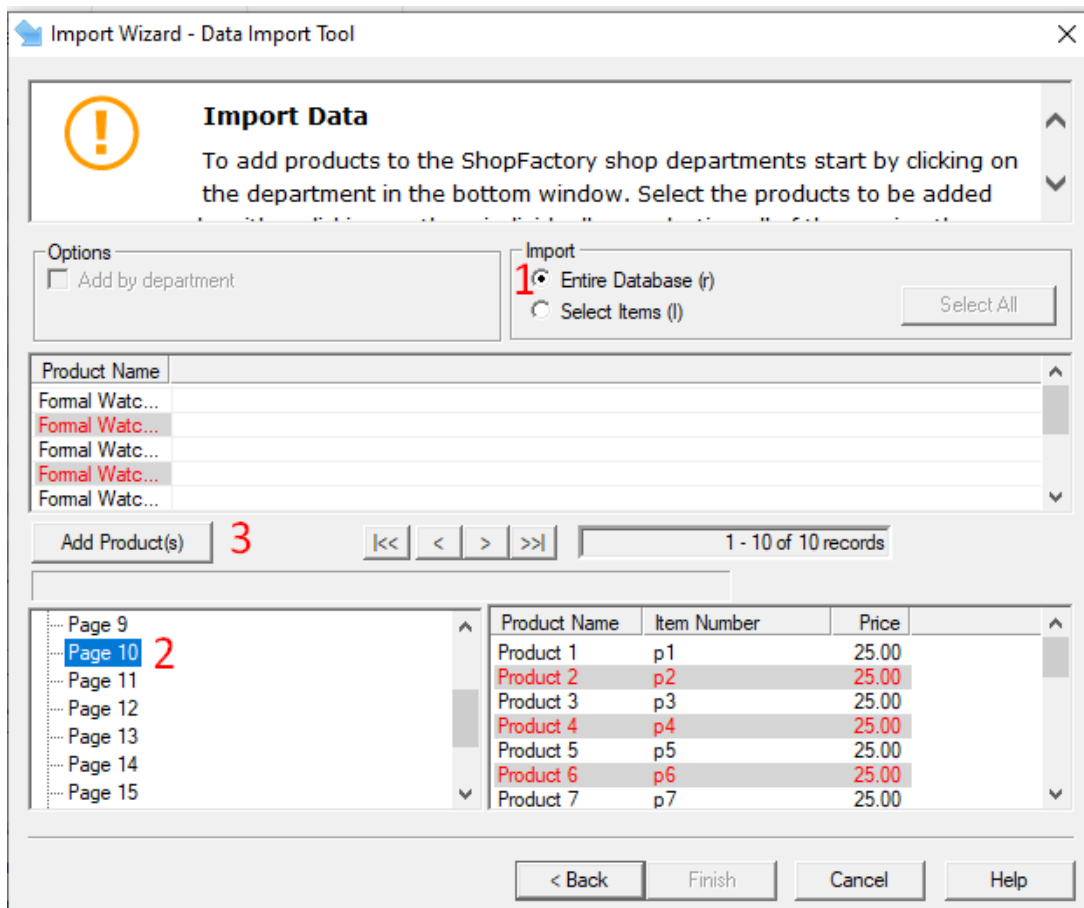
12. La fenêtre de correspondance des champs s'affiche. Vous allez pouvoir faire correspondre les champs utilisés dans le fichier que vous importez avec les champs disponibles dans ShopFactory. Une fois que vous avez fait correspondre les champs, cliquez sur Suivant pour accéder à la fenêtre de l'outil d'importation.



13. Cliquez sur Suivant lorsque vous avez terminé.

14. Dans cette fenêtre, vous pouvez choisir comment importer les produits, par exemple en utilisant un index ou en important tous les produits sur une page. Une fois que vous avez fait votre choix, cliquez sur le bouton Ajouter des produits et les produits seront importés sur votre site ShopFactory.

1 Sélectionnez les articles ou la base de données entière que vous souhaitez importer. 2 Puis cliquez sur la page spécifique dans ShopFactory où vous voulez que le produit soit ajouté. 3 cliquez sur le bouton Ajouter des produits. Note : Cochez "Ajouter par rayon" si vous voulez que les produits soient ajoutés dans les rayons appropriés - votre feuille de calcul doit avoir un champ "Rayon".



15. Cliquez sur Terminer.

16. Lancez votre boutique dans ShopFactory. Vous devriez être en mesure de voir tous les produits que vous avez importés.