



Base de connaissances > Expédition, Taxes (TVA) > LIVRAISON | Comment sauvegarder un modèle de calcul de frais de port pour l'utiliser dans une boutique différente ?

LIVRAISON | Comment sauvegarder un modèle de calcul de frais de port pour l'utiliser dans une boutique différente ?

Elenor A. - 2021-12-08 - Expédition, Taxes (TVA)

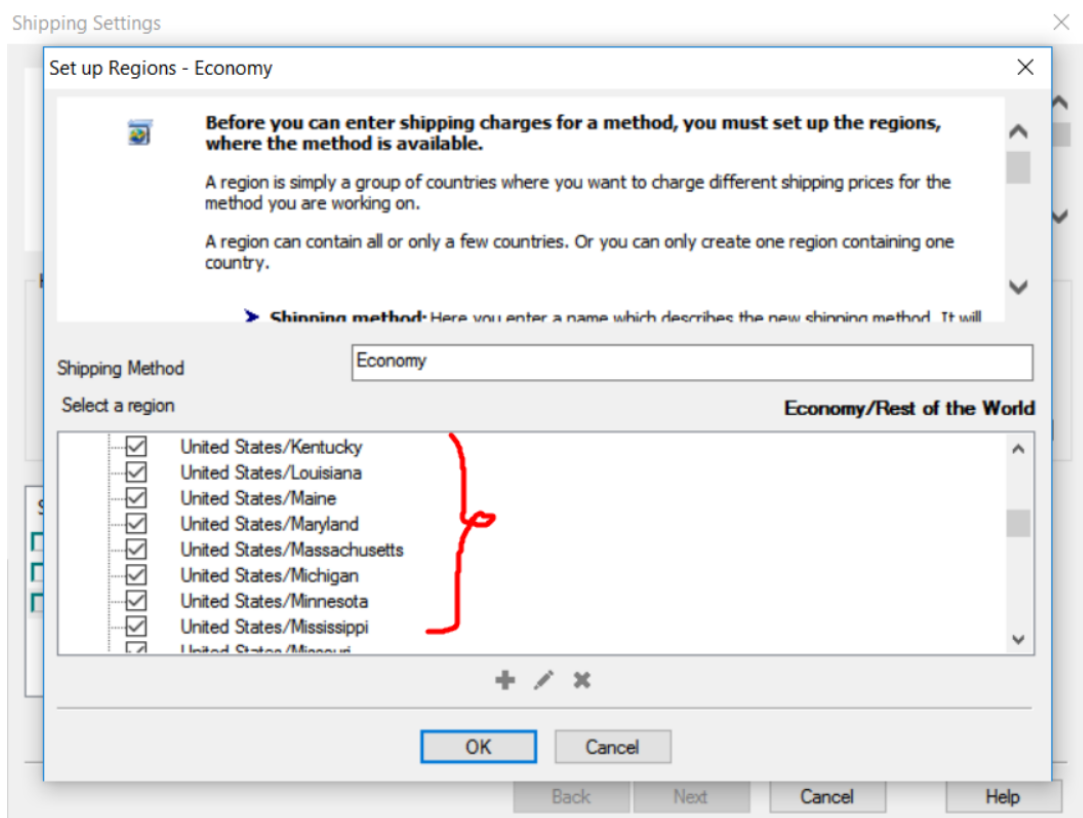
Si vous sauvegardez une méthode d'expédition en tant que modèle, elle sera sauvegardée dans ce répertoire : (REMARQUE : attention une méthode d'expédition par fichier xml)

C:\Program Files (x86)\ShopFactory V14\ShopFactory\Shared Templates\ShipMethods
(Modèles partagés)

Pour utiliser ce mode d'expédition dans une autre boutique, voici les étapes que vous devez suivre :

Créer le modèle d'expédition à partir de la 1ère boutique :


- Lancez votre boutique dans ShopFactory
- Cliquez sur Central > sélectionnez Frais d'expédition
- Sélectionnez la méthode d'expédition <par exemple : Économie>
- Sélectionnez les régions où les frais s'appliquent



- Cliquez sur OK
- Cliquez sur SUIVANT
- Configurez vos intervalles pour les frais d'expédition <par exemple : Calculer les frais en fonction du PRIX>

Shipping Charges

Here you enter the costs you charge for the shipping methods you offer.

In the 'Select a region' Window select a region belonging to a shipping method.
 If you cannot see the regions you have set up for a shipping method, click on the  next to the name of the shipping method.
 All charges you enter for any shipping method will now only apply to customers living in the region you have selected.

Select a region

- Economy
 - Local Region
 - Rest of the World

Economy/Local Region

How do you charge shipping

Calculate Charges:

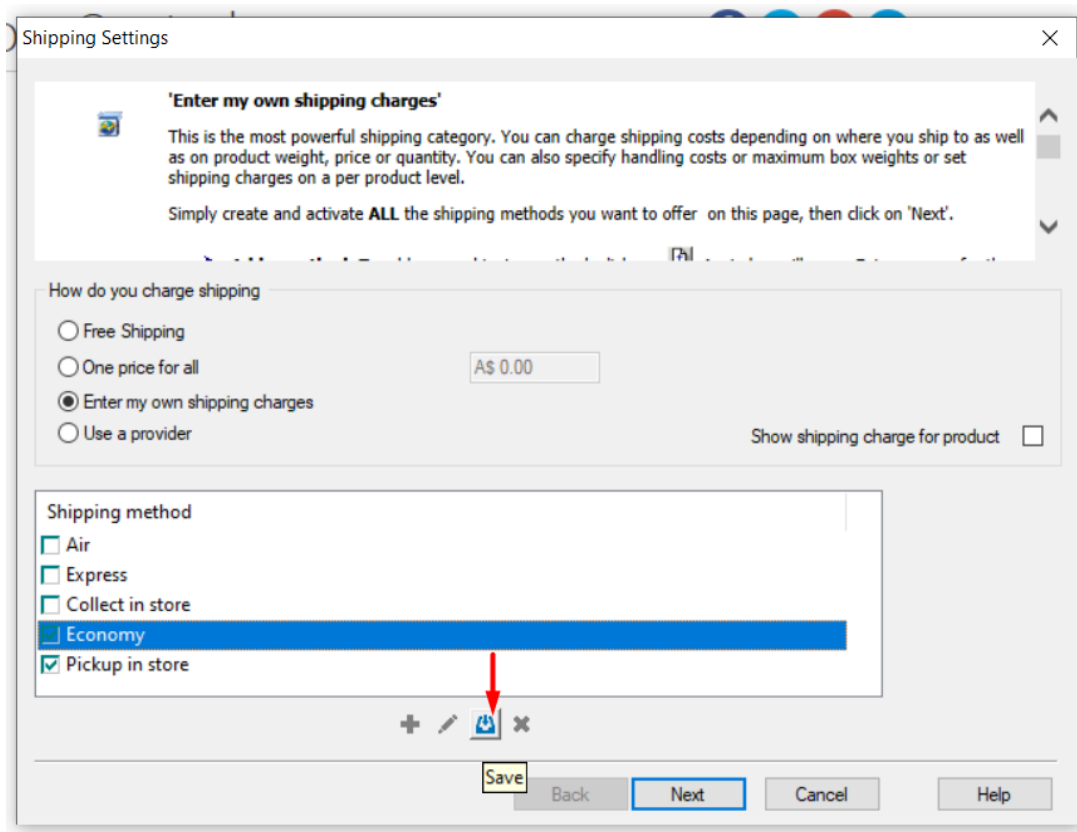
Apply Rates to:

From	To	Charges: From - To Ranges
0.00	150.00	US\$10.00
150.00	300.00	US\$13.00
300.00	999,999.00	US\$15.00

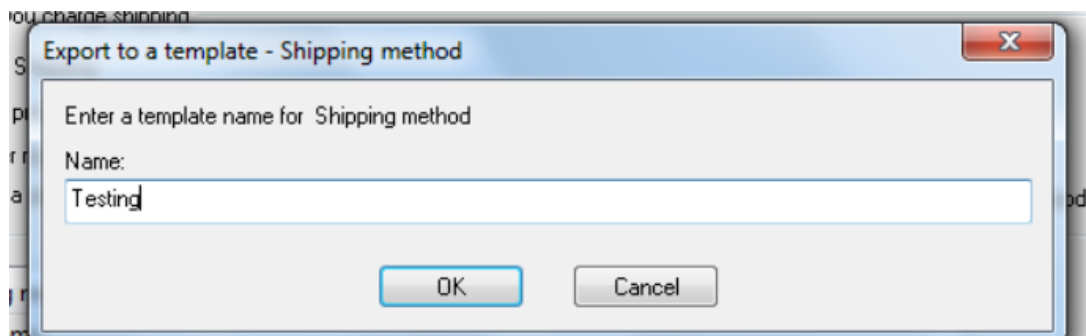
Handling Costs:

Back Finish Cancel Help

- Cliquez sur Terminer
- Retournez à la fenêtre de configuration des frais d'expédition via Central -> frais d'expédition.
- Ensuite, sélectionnez Économie pour l'enregistrer comme NOUVEAU modèle.
- Cliquez sur le bouton Enregistrer



- Saisissez un intitulé pour la nouvelle méthode d'expédition.



- Cliquez sur OK

- Cliquez sur Suivant

- Cliquez sur Terminer

Pour utiliser ce modèle d'expédition dans une autre boutique, veuillez suivre les étapes que voici :

- Lancez votre 2ème boutique dans ShopFactory.
- Menu déroulant central -> Frais d'expédition -> saisir mes propres frais de port.
- Cliquez sur le bouton + (Ajouter)

- Important : Cochez la case "Importer à partir d'un modèle".

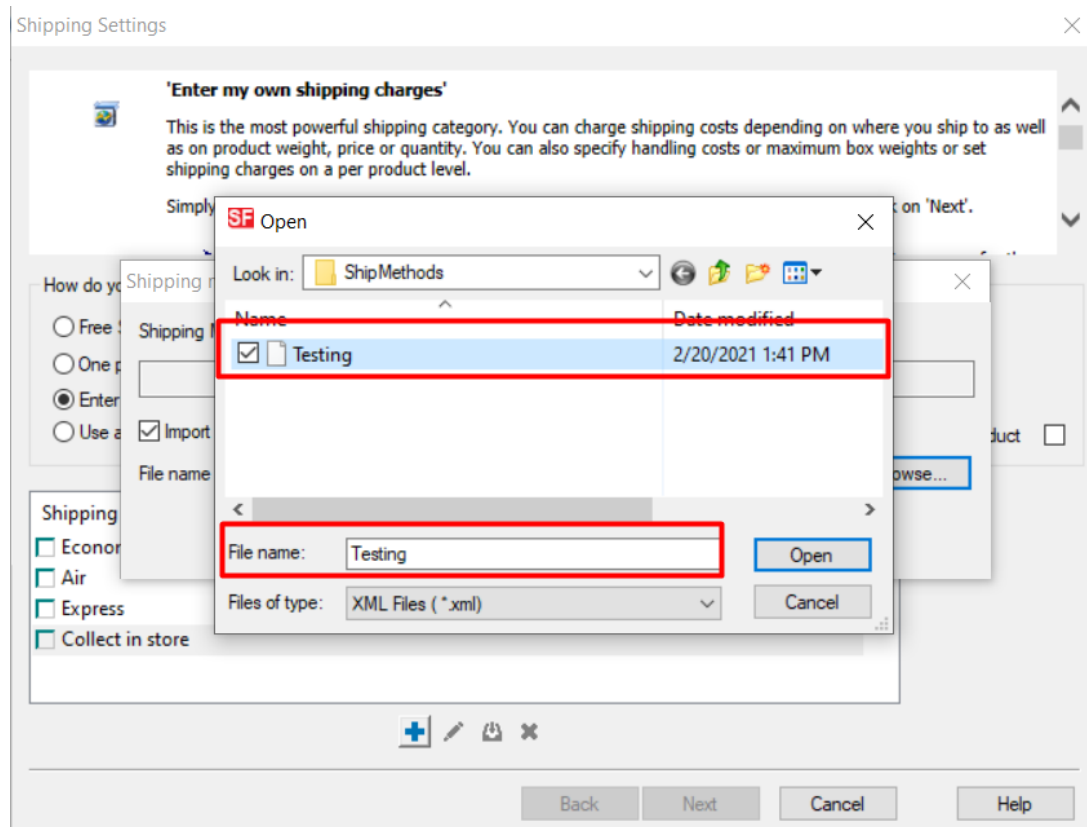
-Cliquez sur le bouton Parcourir...

-Par défaut, vous devriez arriver dans ce répertoire :

C:\Program Files (x86)\ShopFactory V14\ShopFactory\Shared Templates\ShipMethods

-Ici s'affichent tous vos modèles d'expédition.

-Sélectionnez ceux que vous souhaitez ajouter dans cette boutique.



- Cliquez sur -> Ouvrir

- Cliquez sur -> OK



'Enter my own shipping charges'

This is the most powerful shipping category. You can charge shipping costs depending on where you ship to as well as on product weight, price or quantity. You can also specify handling costs or maximum box weights or set shipping charges on a per product level.

Simply create and activate **ALL** the shipping methods you want to offer on this page, then click on 'Next'.

How do you charge shipping

Free Shipping

One price for all

A\$ 0.00

Enter my own shipping charges

Use a provider

Show shipping charge for product

Shipping method

Economy

Air

Express

Collect in store

Economy



Back

Next

Cancel

Help