



[Base de connaissances](#) > [Apps & ShopFactory Cloud](#) > [MEMBRES | Contrôler qui peut devenir membre dans ma boutique, obtention des coordonnées des clients pour les inscrire manuellement](#)

## **MEMBRES | Contrôler qui peut devenir membre dans ma boutique, obtention des coordonnées des clients pour les inscrire manuellement**

Elenor A. - 2021-12-08 - [Apps & ShopFactory Cloud](#)

Je souhaite décider qui devient membre dans ma boutique, comment obtenir les coordonnées des clients puis les inscrire manuellement ?

Je souhaite inscrire des membres dans ma boutique manuellement. Je ne veux pas utiliser la fonction "Inscription" disponible avec la gestion des membres, car je veux décider qui devient membre dans ma boutique; j'ai besoin d'obtenir les coordonnées des visiteurs puis l'ajouter à la main en tant que membre.

Comment configurer ceci ?

Si vous n'avez pas encore activé la gestion des membres dans votre boutique veuillez suivre les étapes détaillées dans cette FAQ

### **Activer et paramétrer les comptes de membres dans ShopFactory**

<http://shopfactory.fr/aide/contents/fr/d140.html>

L'activation et le paramétrage des membres dans votre boutique finies, suivez les étapes qui suivent :

1 - Pour récupérer les candidats vous devez créer un formulaire "Inscrivez-vous à notre newsletter / Devenez membre de la boutique etc" pour cela il suffit d'utiliser le code HTML du formulaire de contact en changeant uniquement le titre et ajoutant les champs requis. Vous trouverez un exemple ici :

[http://shopfactory.fr/aide/contents/fr/d736\\_Installation\\_d'un\\_formulaire\\_de\\_contact\\_simple.html](http://shopfactory.fr/aide/contents/fr/d736_Installation_d'un_formulaire_de_contact_simple.html) De cette façon, vous gardez la main sur qui devient membre de votre boutique.

2 - Ensuite, vous pouvez ajouter une nouvelle page dans l'index EXTRA dans ShopFactory intitulée par exemple "Inscription membres" Sur cette nouvelle page, vous devez copier le code du lien pour devenir membre qui se trouve dans votre votre compte Total Care / GlobeCharge -

a) Cliquez sur Mes commandes pour vous connecter à l'interface Total Care -> cliquer sur SERVICES -> Gestion des membres -> Paramétrage du programme de fidélité -> faites défiler la page jusqu'en bas et repérez le champs Code du lien pour devenir membre -> sélectionner tout, puis copier l'intégralité du code

**Member signup link code:** [Note: GlobeCharge also supports member signup form in language Czech (cz or cs), Swedish (sv), Hungarian (hu), Slovak (sk) and Slovenian (sl). If your GlobeCharge account language is different from your shop language and want to use shop language, you could change, for example change lang%3den to lang%3dsv]

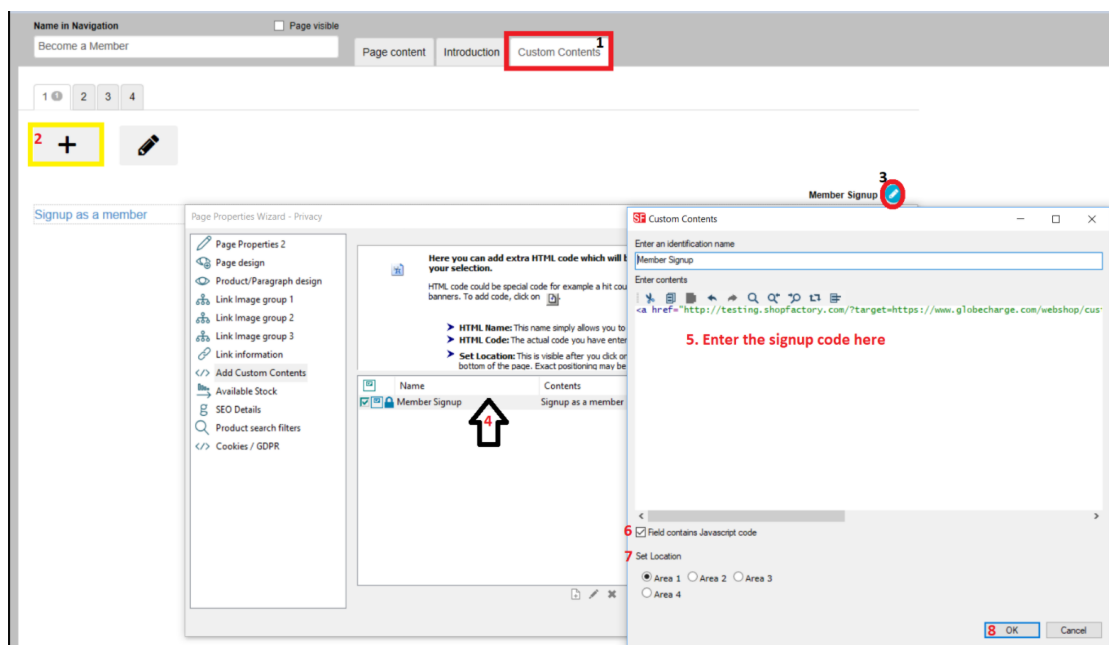
```

<a href="http://merliza.santu.com/?target=https://www.globecharge.com/webshop/customer_signon.cgi%3fpid%3dUmFuZG9tSVagAriIf2EXPLnIFC97J3mP6qMXkojsPQ0%3D%26lang%3den">Become a member</a>

```

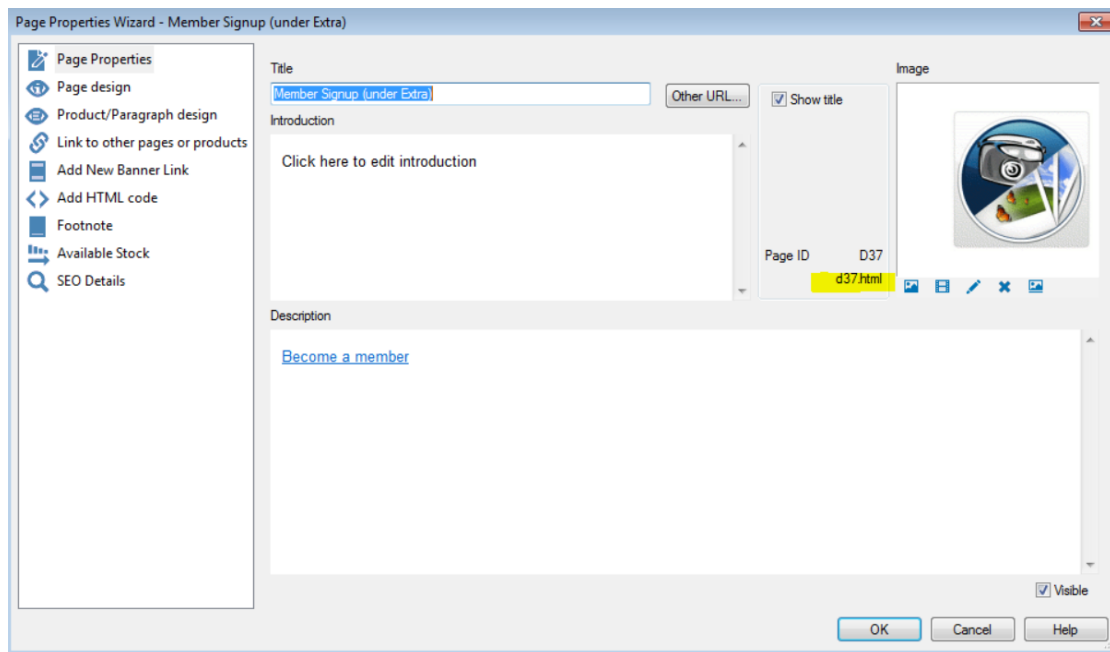
(Maximum characters: 200)

b) Revenez dans ShopFactory, dans l'arborescence de gauche, double-cliquez sur la page "Inscription membres" pour ouvrir l'Assistant de propriété de la page -> dans le menu de gauche, sélectionnez "Ajouter du code HTML" -> Cliquez sur le bouton Ajouter (symbolisé par le +), saisissez un titre et collez le code dans le champs prévu pour le code HTML



Autre solution ---- lorsque vous avez ouvert l'Assistant de propriété de la page vous pouvez cliquer n'importe où dans la fenêtre de description et cliquez sur le bouton <H> qui se trouve dans la barre d'outils inférieure, puis collez le code.

c) Cliquez sur OK pour revenir à l'Assistant de propriété de la page, notez le numéro de la page par exemple page d26.html ou le nom personnalisé si vous avez renommé l'url.



d) - Cliquez sur OK

Sauvegardez et publiez votre boutique.

Maintenant, ouvrez le navigateur et saisissez l'URL de votre boutique suivie par contents/<fr>/<identifiant-de-la-page>

Par exemple, <http://merliza.santu.com/contents/en-us/d37.html>

Une autre solution de contournement consisterait à utiliser la fonction d'inscription en masse, dans ce cas vous aurez besoin de garder à jour un fichier avec l'ensemble des membres en local.