



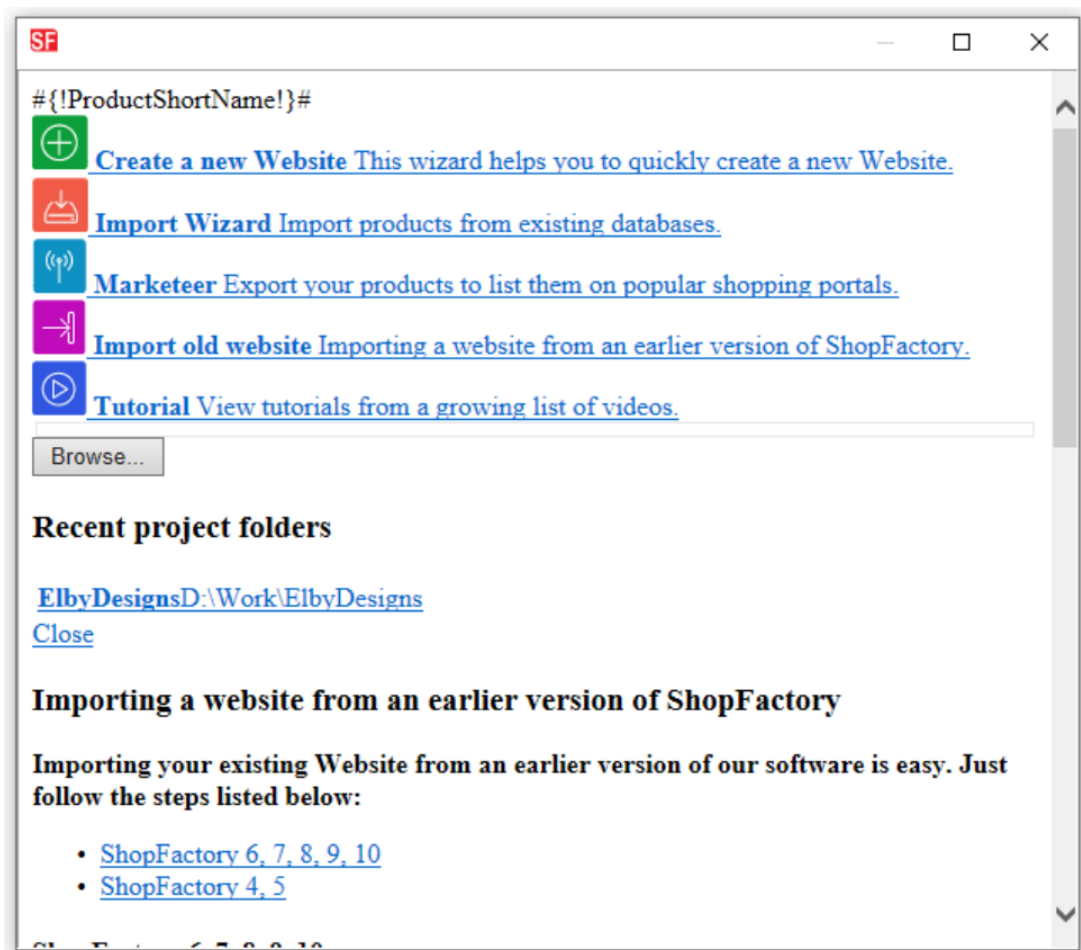
MESSAGE D'ERREUR | Problème d'affichage sur la fenêtre de démarrage de ShopFactory en raison d'un conflit avec Adobe Dreamweaver

Elenor A. - 2022-01-13 - Premiers pas

Si vous rencontrez un problème d'affichage sur l'écran d'accueil lors du démarrage et la vue normale dans ShopFactory, cela est dû à un conflit avec le logiciel Dreamweaver d'Adobe qui modifie le paramétrage de la base de registre.

Pour résoudre le problème veuillez suivre les étapes suivantes

<https://stackoverflow.com/questions/12376709/sec7113-css-was-ignored-due-to-mime-type-mismatch-asp-net-mvc>



Pour résoudre le problème d'affichage des fichiers hors ligne/locaux, veuillez modifier le Type de contenu en text/css pour la clé de registre suivante : HKEY_CLASSES_ROOT\css